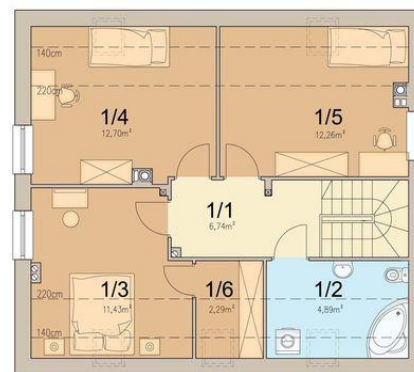




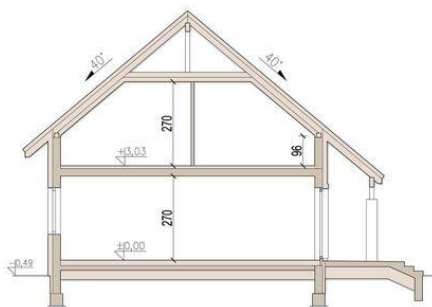
Projekt **ARN Tamarillo CE (DOM RS1-69)**



0/1 wiatrołap 3,22
0/2 komunikacja 9,98
0/3 salon 24,03
0/4 kuchnia 10,04
0/5 spiżarnia 1,36
0/6 łazienka 3,09
0/7 kotłownia 6,33
0/8 pokój 7,87
Razem 65,92



1/1 komunikacja 6,74
1/2 łazienka 4,89
1/3 pokój 11,43
1/4 pokój 12,70
1/5 pokój 12,26
1/6 garderoba 2,29
Razem 50,31



Informacje

Liczba pokoi:	5	Typ zabudowy:	z poddaszem
Pow. dachu:	169,00 m²	Pow. zabudowy:	91,08 m²
		Pow. użytkowa:	109,90 m²
		Kubatura:	598,74 m³
		Kąt nachylenia dachu:	40,00 °
		Min. szerokość działki:	18,15 m
		Min. długość działki:	17,75 m
		Wysokość budynku:	8,49 m

Cena projektu na dzień 10.03.2021: **3 190,00 zł**



Pokaż projekt w internecie

ARN Tamarillo CE - ARN Tamarillo CE to mały uroczy domek, który świetnie wpisuje się w każde otoczenie, a zarazem posiada swój oryginalny styl. Dzięki bardzo prostej formie jest tani i łatwy w budowie. Dobrze rozplanowane pomieszczenia zapewnią wygodę w użytkowaniu 4-5 osobowej rodzinie.