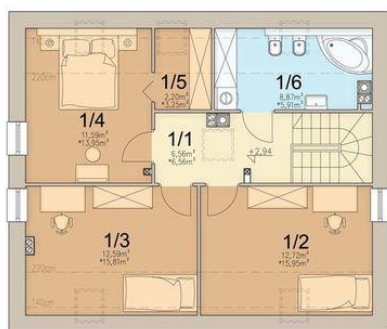




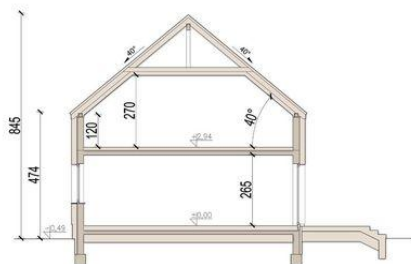
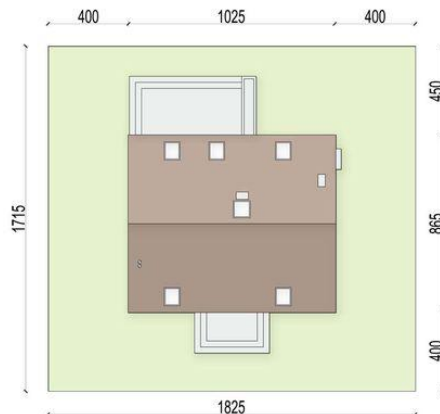
Projekt **ARN Unica CE (DOM RS2-53)**



Poddasze



Poddasze
1/1 komunikacja 6,56 (6,56)
1/2 pok.Åłj 12,72 (15,95)
1/3 pok.Åłj 12,59 (15,81)
1/4 pok.Åłj 11,59 (13,95)
1/5 garderoba 2,20 (3,25)
1/6 łazienka 5,91 (8,87)
Razem 51,39 (64,39)



Informacje

Pow. dachu:	119,41 m²	Typ zabudowy:	z poddaszem
		Pow. zabudowy:	88,66 m²
		Pow. użytkowa:	112,49 m²
		Kubatura:	587,22 m³
		Kąt nachylenia dachu:	40,00°
		Min. szerokość działki:	18,25 m
		Min. długość działki:	17,15 m
		Wysokość budynku:	8,41 m

Cena projektu na dzień 15.11.2021: **3 290,00 zł**

Pokaż projekt w internecie

ARN Unica CE - NOWOŚĆ 2021.