



Projekt **ARN Wanilia CE (DOM RS1-22)**



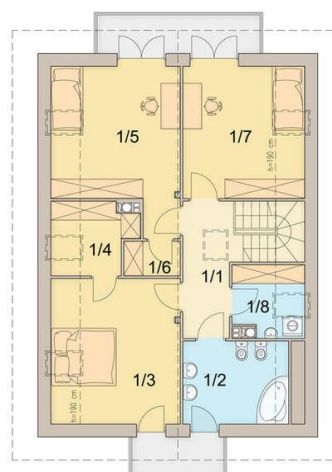
Parter



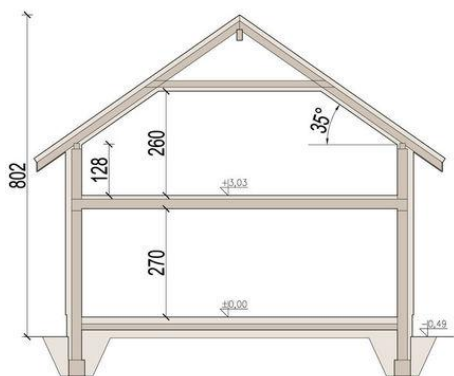
Parter  
0/1 wiatrołap 3,19  
0/2 komunikacja + klatka schodowa 15,46  
0/3 salon 31,75  
0/4 kuchnia 11,01  
0/5 pokój 9,24  
0/6 pom. gospodarcze / c.o. 8,59  
0/7 łazienka 3,65  
Razem 82,89



Poddasze



Poddasze  
1/1 komunikacja 6,66  
1/2 łazienka 7,42  
1/3 pokój 14,01  
1/4 garderoba 3,37  
1/5 pokój 14,14  
1/6 garderoba 1,88  
1/7 pokój 11,80  
1/8 pralnia 2,76  
Razem 62,04



**Informacje**

Liczba pokoi: **5**  
Pow. dachu: **167,00 m<sup>2</sup>**

Typ zabudowy: **z poddaszem**  
Pow. zabudowy: **103,37 m<sup>2</sup>**  
Pow. użytkowa: **144,92 m<sup>2</sup>**  
Kubatura: **625,00 m<sup>3</sup>**  
Kąt nachylenia dachu: **35,00°**  
Min. szerokość działki: **16,75 m**  
Min. długość działki: **20,70 m**  
Wysokość budynku: **8,02 m**

Cena projektu na dzień 10.03.2021: **3 190,00 zł**



**Pokaż projekt w internecie**

ARN Wanilia CE - ARN WANILIA CE (DOM RS1-22) to przytulny i pełny uroku dom z poddaszem użytkowym, który z pewnością docenią zwolennicy wygody, przestrzeni i klasycznego piękna. Do dyspozycji 4-5 osobowej rodziny oddane zostało w nim wnętrze, opracowane z troską o najwyższy komfort użytkowy.