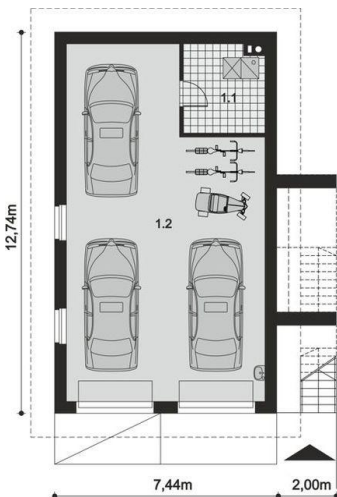
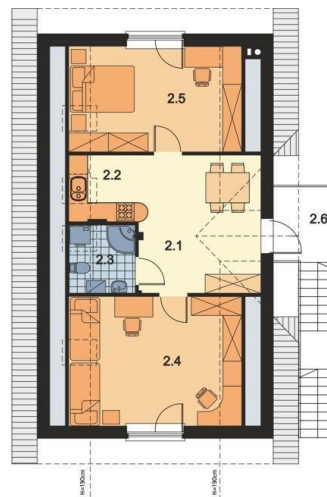




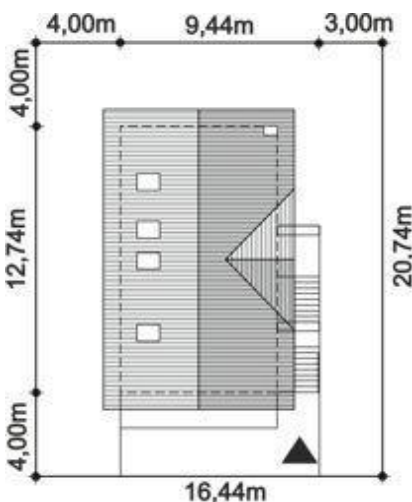
Projekt **ARP 06 Paliwo Stałe CE (GARAŻ AP1-66)**



- 1.1 Garaż 70,54 m²
- 1.2 Pom. gospodarcze 7,92 m²



- 2.1 Komunikacja 14,24 m² (16,28 m²)
- 2.2 Aneks kuchenny 4,35 m² (5,08 m²)
- 2.3 Łazienka 3,73 m² (4,51 m²)
- 2.4 Pokój 19,29 m² (22,28 m²)
- 2.5 Pokój 15,75 m² (18,17 m²)



Informacje

Wysokość budynku:	7,95 m	Typ zabudowy:	z poddaszem
Liczba pokoi:	2	Pow. całkowita:	191,32 m²
Pow. dachu:	565,77 m²	Pow. zabudowy:	96,54 m²
Szerokość budynku:	9,44 m	Pow. użytkowa:	135,82 m²
Długość budynku:	12,74 m	Kubatura:	565,77 m³
		Kąt nachylenia dachu:	45,00°
		Min. szerokość działki:	16,44 m
		Min. długość działki:	20,74 m

Cena projektu na dzień 10.03.2021: **1 950,00 zł**



Pokaż projekt w internecie

ARP 06 Paliwo Stałe CE - Garaż 3-stanowiskowy, wolnostojący, w technologii murowanej z dachem dwuspadowym. Wymiary wewnętrzne: szerokość 6,66 m, długość 11,96 m. Wielkość bram garażowych 260 x 224 cm. W budynku zaprojektowano kotłownię z wydajnym piecem na PALIWO STAŁE - biomasę.