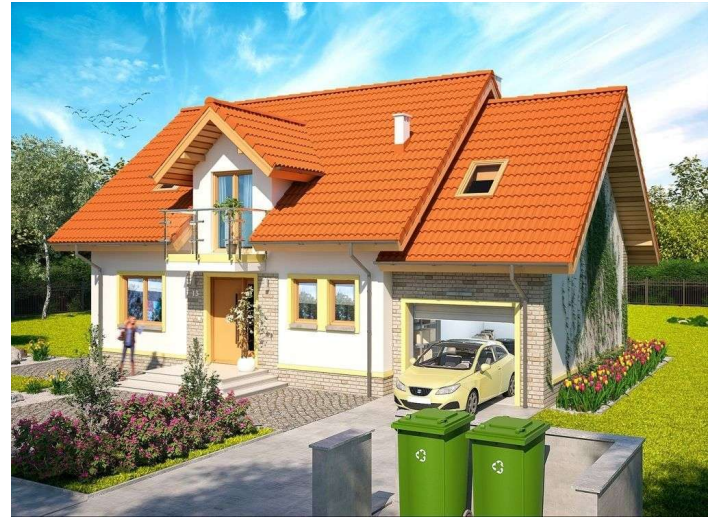
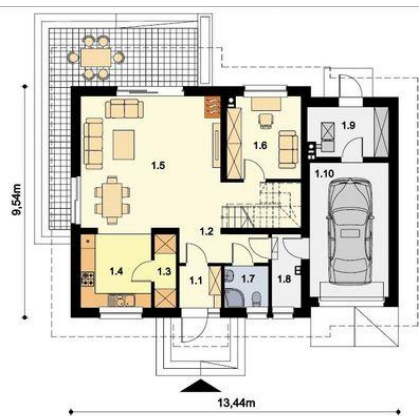




Projekt **ARP AJAKS BIS CE (DOM AP1-86)**



Parter



Powierzchnia parteru:

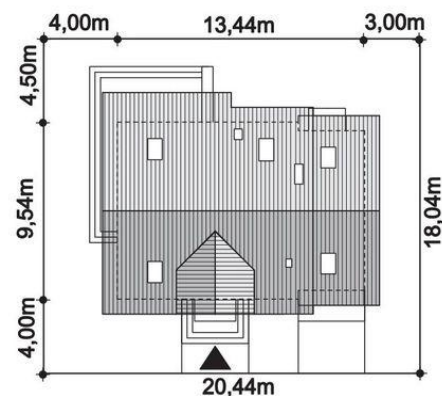
1. wiatrołap - 2,90m²
2. hol + komunikacja - 7,18m²
3. spiżarnia - 2,63m²
4. kuchnia - 8,72m²
5. salon z jadalnią - 31,11m²
6. gabinet - 10,15m²
7. łazienka - 3,06m²
8. pom. gospodarcze/garderoba - 3,50m²
9. kotłownia - 6,59m²
10. garaż - 17,86m²

Poddasze



Powierzchnia poddasza:

1. komunikacja - 5,94m² (5,94m²)
2. pokój - 12,12m² (16,42m²)
3. pokój - 10,25m² (14,64m²)
4. pokój - 11,90m² (16,29m²)
5. garderoba - 4,19m² (6,23m²)
6. łazienka - 7,02m² (9,49m²)
7. strych - 18,35m² (25,15m²)



Informacje

Liczba pokoi:	5	Typ zabudowy:	z poddaszem
Pow. dachu:	236,60 m²	Pow. całkowita:	249,96 m²
Szerokość budynku:	13,44 m	Pow. zabudowy:	124,98 m²
Długość budynku:	9,54 m	Pow. użytkowa:	127,26 m²
		Kubatura:	780,76 m³
		Kąt nachylenia dachu:	40,00°
		Min. szerokość działki:	20,44 m
		Min. długość działki:	18,04 m

Cena projektu na dzień 10.03.2021: **3 250,00 zł**



Pokaż projekt w internecie

ARP AJAKS BIS CE - ARP AJAKS BIS CE (DOM AP1-86) jest atrakcyjną propozycją dla zwolenników klasycznej formy i nowoczesnego komfortu. To projekt domu z poddaszem użytkowym i jednostanowiskowym garażem, cofniętym nieco poza linię budynku.