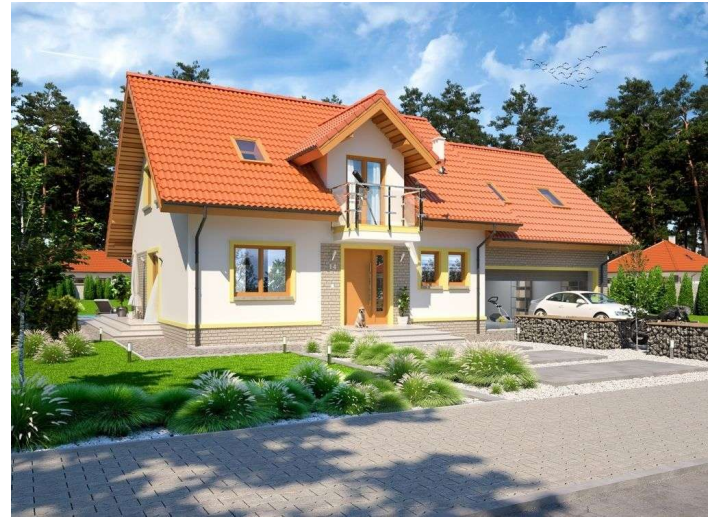




Projekt **ARP AJAKS BIS G2 CE (DOM AP2-08)**

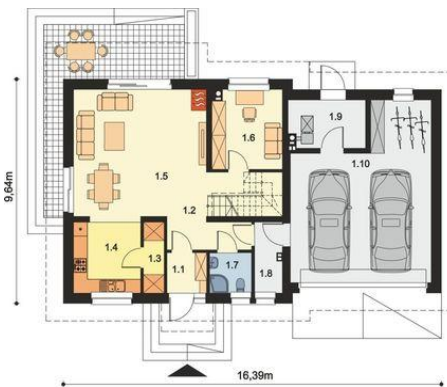


Poddasze

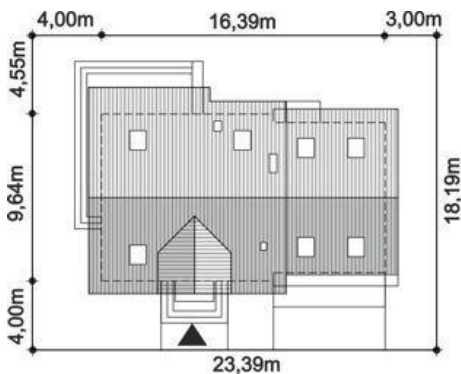


- Powierzchnia poddasza:
Å
1. komunikacja - 5,94m², (5,94m²)
 2. pokój - 12,12m², (16,42m²)
 3. pokój - 10,25m², (14,64m²)
 4. pokój - 11,90m², (16,29m²)
 5. garderoba - 4,19m², (6,23m²)
 6. łazienka - 7,02m², (9,49m²)
 7. strych - 34,71m², (47,46m²)

Parter



- Powierzchnia parteru:
Å
1. wiatrołap - 2,90m²
 2. hol + Komunikacja - 7,18m²
 3. spiżarnia - 2,63m²
 4. kuchnia - 8,72m²
 5. salon + Jadalnia - 31,11m²
 6. pokój / Gabinet - 10,15m²
 7. łazienka - 3,06m²
 8. pom.gosp./Garderoba - 3,50m²
 9. kotłownia - 6,59m²
 10. garaż - 39,60m²



Informacje

Wysokość budynku:	8,53 m	Typ zabudowy:	z poddaszem
Liczba pokoi:	5	Pow. całkowita:	304,38 m²
Pow. dachu:	275,30 m²	Pow. zabudowy:	152,19 m²
Szerokość budynku:	16,39 m	Pow. użytkowa:	127,26 m²
Długość budynku:	9,64 m	Kubatura:	918,10 m³
		Kąt nachylenia dachu:	40,00°
		Min. szerokość działki:	23,39 m
		Min. długość działki:	18,19 m

Cena projektu na dzień 12.03.2021: **3 350,00 zł**



Pokaż projekt w internecie

ARP AJAKS BIS G2 CE - ARP AJAKS BIS G2 CE (DOM AP2-08) to atrakcyjna propozycja dla inwestorów, poszukujących komfortowego domu, który daje mnóstwo możliwości aranżacji przestrzeni dla swoich potrzeb. Jest to projekt domu z poddaszem użytkowym oraz dużym garażem dwustanowiskowym.