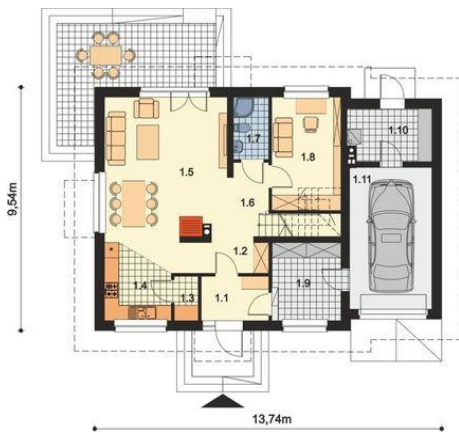




Projekt **ARP ALBUS CE (DOM AP1-44)**

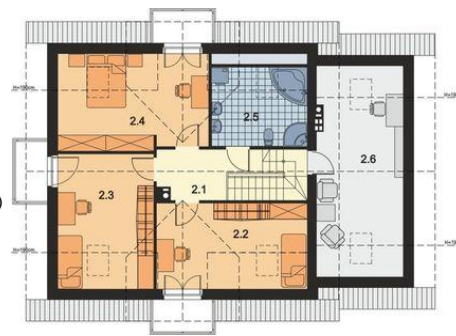


Parter

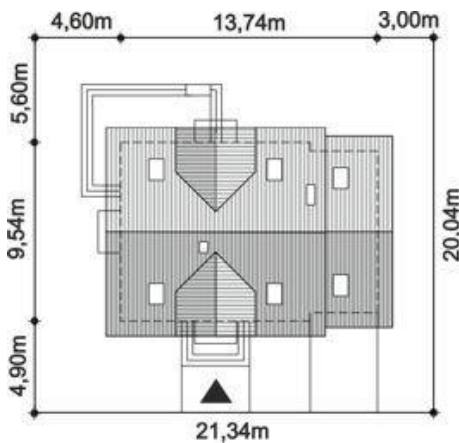


- Rzut parteru:
- 1.1 Wiatrołap 4,51 m²
 - 1.2 Hol 4,09 m²
 - 1.3 Spizarnia 1,57 m²
 - 1.4 Kuchnia 8,29 m²
 - 1.5 Salon+ Jadalnia 27,28 m²
 - 1.6 Komunikacja 6,42 m²
 - 1.7 Łazienka 3,30 m²
 - 1.8 Pokój/Gabinet 11,42 m² (11,95 m²)
 - 1.9 Pom.gosp./garderoba 8,21 m²
 - 1.10 Kotłownia 6,60 m²
 - 1.11 Garaż 17,86 m²

Poddasze



- Rzut poddasza:
- 2.1 Komunikacja 5,88 m² (5,88 m²)
 - 2.2 Pokój 13,36 m² (17,98 m²)
 - 2.3 Pokój 13,60 m² (17,98 m²)
 - 2.4 Pokój 15,40 m² (20,01 m²)
 - 2.5 Łazienka 7,98 m² (10,61 m²)
 - 2.6 Strych 18,36 m² (25,15 m²)



Informacje

Wysokość budynku:	8,45 m	Typ zabudowy:	z poddaszem
Wysokość parteru:	2,68 m	Pow. całkowita:	255,68 m²
Liczba pokoi:	5	Pow. zabudowy:	127,84 m²
Pow. dachu:	241,11 m²	Pow. użytkowa:	137,91 m²
Szerokość budynku:	13,74 m	Kubatura:	797,10 m³
Długość budynku:	9,54 m	Kąt nachylenia dachu:	40,00°
		Min. szerokość działki:	21,34 m
		Min. długość działki:	20,04 m

Cena projektu na dzień 10.03.2021: **3 350,00 zł**



Pokaż projekt w internecie

ARP ALBUS CE - ARP ALBUS CE (DOM AP1-44) z pewnością przypadnie do gustu miłośnikom tradycyjnej architektury w nowoczesnej odsłonie.