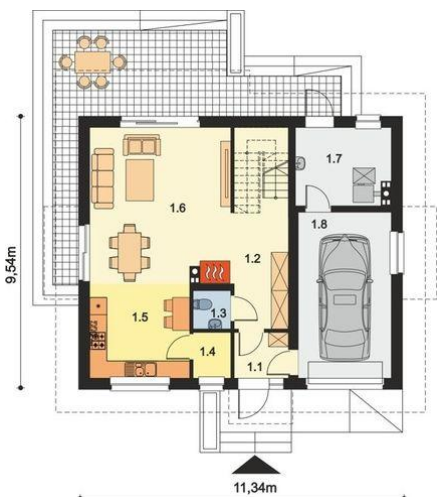




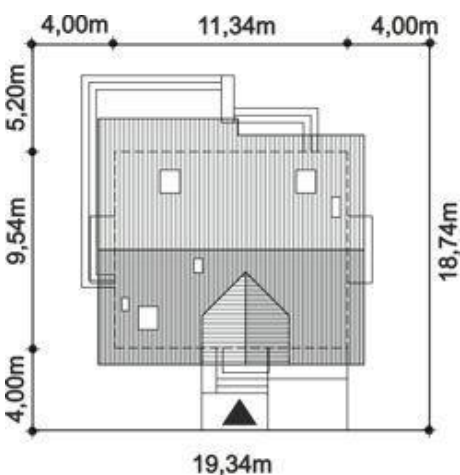
Projekt **ARP AMANT 3 CE (DOM AP2-04)**



Å

Å Powierzchnia w m2

1.1	Wiatrołap	2,93
1.2	Hol + Komunikacja	8,99
1.3	WC	1,68
1.4	Spizarnia	2,02
1.5	Kuchnia	10,51
1.6	Salon + Jadalnia	27,20
1.7	Kotłownia	8,71
1.8	Garaż	18,90



Å

Å Powierzchnia w m2

Å Pow. podłogi

2.1	Komunikacja	3,82
2.2	Łazienka	7,20
2.3	Pok.Åłj	14,01
2.4	Pok.Åłj	18,27
2.5	Pok.Åłj	2,4
2.6	Pok.Åłj	15,64
2.7	Pok.Åłj	19,31
2.8	Pok.Åłj	2,5
2.9	Garderoba	5,38
2.10	Pok.Åłj	7,87
2.11	Pok.Åłj	2,6
2.12	Pok.Åłj	16,66
2.13	Pok.Åłj	22,72

**Informacje**

Wysokość budynku:	<b>8,45 m</b>	Typ zabudowy:	<b>z poddaszem</b>
Liczba pokoi:	<b>4</b>	Pow. całkowita:	<b>216,36 m2</b>
Pow. dachu:	<b>201,06 m2</b>	Pow. zabudowy:	<b>108,18 m2</b>
Szerokość budynku:	<b>11,34 m</b>	Pow. użytkowa:	<b>124,75 m2</b>
Długość budynku:	<b>9,54 m</b>	Kubatura:	<b>661,12 m3</b>
		Kąt nachylenia dachu:	<b>40,00°</b>
		Min. szerokość działki:	<b>19,34 m</b>
		Min. długość działki:	<b>18,74 m</b>

Cena projektu na dzień 12.03.2021: **3 150,00 zł**



**Pokaż projekt w internecie**

ARP AMANT 3 CE - ARP AMANT 3 CE (DOM AP2-04) to idealna propozycja dla miłośników tradycyjnej architektury i nowoczesnej wygody.