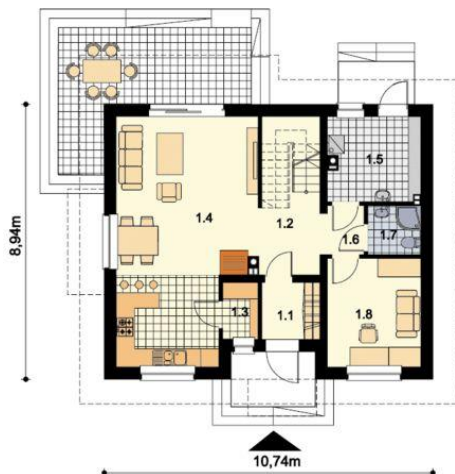
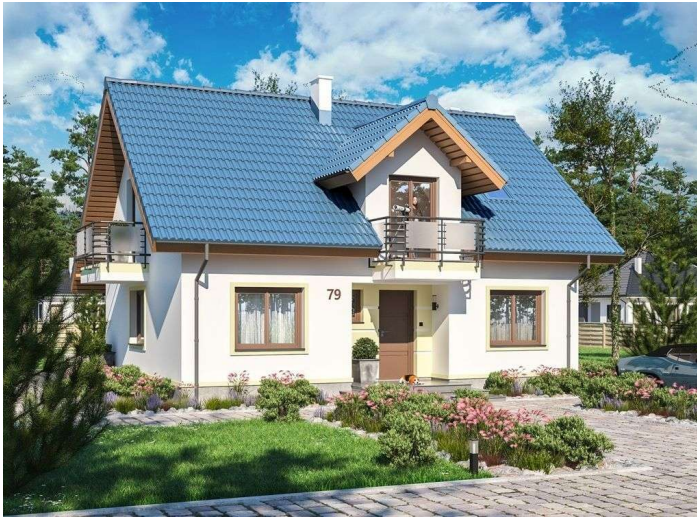




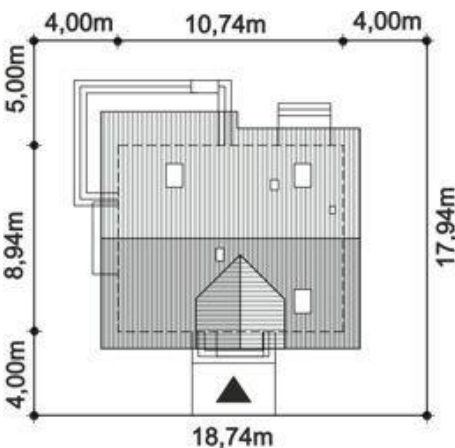
Projekt **ARP AMANT CE (DOM AP1-30)**



1.1 Wiatrołap 3,46m² 1.2 Komunikacja 9,6m² 1.3 Spizarnia 2,10m² 1.4 Salon z kuchnią 33,84m² 1.5 Kottownia 8,14m² 1.6 Korytarz 2,21m² 1.7 Łazienka 2,72m² 1.8 Pokój 10,70m²



2.1 Komunikacja 3,80m² (3,80m²) 2.2 Łazienka 6,08m² (8,78m²) 2.3 Pokój 10,72m² (15,07m²) 2.4 Pokój 12,63m² (16,30m²) 2.5 Garderoba 4,78m² (7,50m²) 2.6 Pokój 13,75m² (20,08m²)



Informacje

Wysokość budynku:	8,19 m	Typ zabudowy:	z poddaszem
Wysokość parteru:	2,62 m	Pow. całkowita:	189,56 m²
Liczba pokoi:	5	Pow. zabudowy:	96,02 m²
Pow. dachu:	182,35 m²	Pow. użytkowa:	124,59 m²
Szerokość budynku:	10,74 m	Kubatura:	597,23 m³
Długość budynku:	8,94 m	Kąt nachylenia dachu:	40,00°
		Min. szerokość działki:	18,74 m
		Min. długość działki:	17,94 m

Cena projektu na dzień 10.03.2021: **3 150,00 zł**



Pokaż projekt w internecie

ARP AMANT CE - ARP AMANT CE (DOM AP1-30) to niewielki, ale doskonale zorganizowany dom jednorodzinny z poddaszem użytkowym. Klasyczna elegancja architektury ubrana tu została w nowoczesną szatę, co nadało budynkowi uniwersalny charakter.