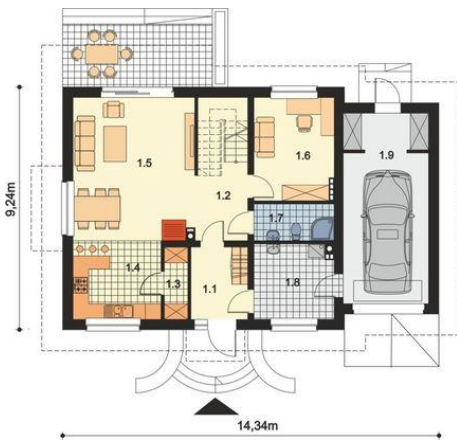
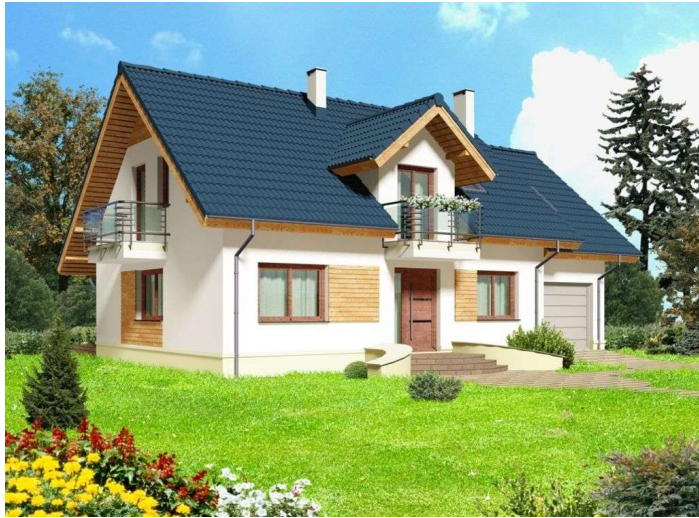




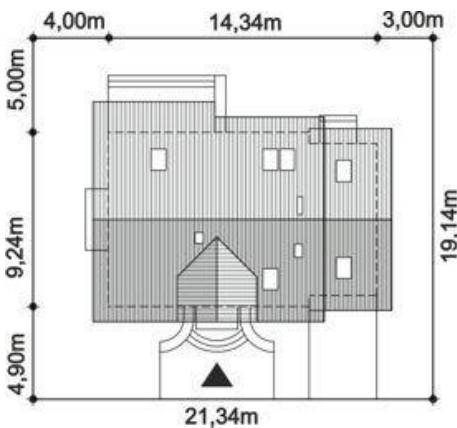
Projekt **ARP ANAKIN CE (DOM AP1-42)**



- 1.1 Wiatrołap 5,86 m<sup>2</sup>
- 1.2 Hol + Komunikacja 10,23 m<sup>2</sup>
- 1.3 Spizarnia 2,41 m<sup>2</sup>
- 1.4 Kuchnia 9,15 m<sup>2</sup>
- 1.5 Salon + Jadalnia 26,17 m<sup>2</sup>
- 1.6 Pokój 11,74 m<sup>2</sup>
- 1.7 Łazienka 4,19 m<sup>2</sup>
- 1.8 Kotłownia 8,47 m<sup>2</sup>
- 1.9 Garaż 23,10 m<sup>2</sup>



- 2.1 Komunikacja 9,42 m<sup>2</sup> ( 9,42 m<sup>2</sup> )
- 2.2 Pokój 9,23 m<sup>2</sup> ( 13,15 m<sup>2</sup> )
- 2.3 Łazienka 5,67 m<sup>2</sup> ( 8,32 m<sup>2</sup> )
- 2.4 Pokój 12,08 m<sup>2</sup> ( 15,26 m<sup>2</sup> )
- 2.5 Garderoba 4,84 m<sup>2</sup> ( 7,02 m<sup>2</sup> )
- 2.6 Pokój 14,72 m<sup>2</sup> ( 20,41 m<sup>2</sup> )
- 2.7 Strych 13,29 m<sup>2</sup> ( 22,99 m<sup>2</sup> )



**Informacje**

Wysokość budynku:	<b>8,31 m</b>	Typ zabudowy:	<b>z poddaszem</b>
Liczba pokoi:	<b>5</b>	Pow. całkowita:	<b>256,36 m<sup>2</sup></b>
Pow. dachu:	<b>242,56 m<sup>2</sup></b>	Pow. zabudowy:	<b>128,18 m<sup>2</sup></b>
Szerokość budynku:	<b>14,34 m</b>	Pow. użytkowa:	<b>134,18 m<sup>2</sup></b>
Długość budynku:	<b>9,24 m</b>	Kubatura:	<b>797,16 m<sup>3</sup></b>
		Kąt nachylenia dachu:	<b>40,00°</b>
		Min. szerokość działki:	<b>21,34 m</b>
		Min. długość działki:	<b>19,14 m</b>

Cena projektu na dzień 10.03.2021: **3 250,00 zł**



**Pokaż projekt w internecie**

ARP ANAKIN CE - Klasyczny dom w nowoczesnej aranżacji przeznaczony dla 4-5 osobowej rodziny. Zaletą parteru jest przestronny salon połączony z otwartą kuchnią, którą w razie potrzeby można oddzielić od pokoju dziennego ścianką działową. Centralne położenie kominka ułatwi ogrzanie budynku zimą.