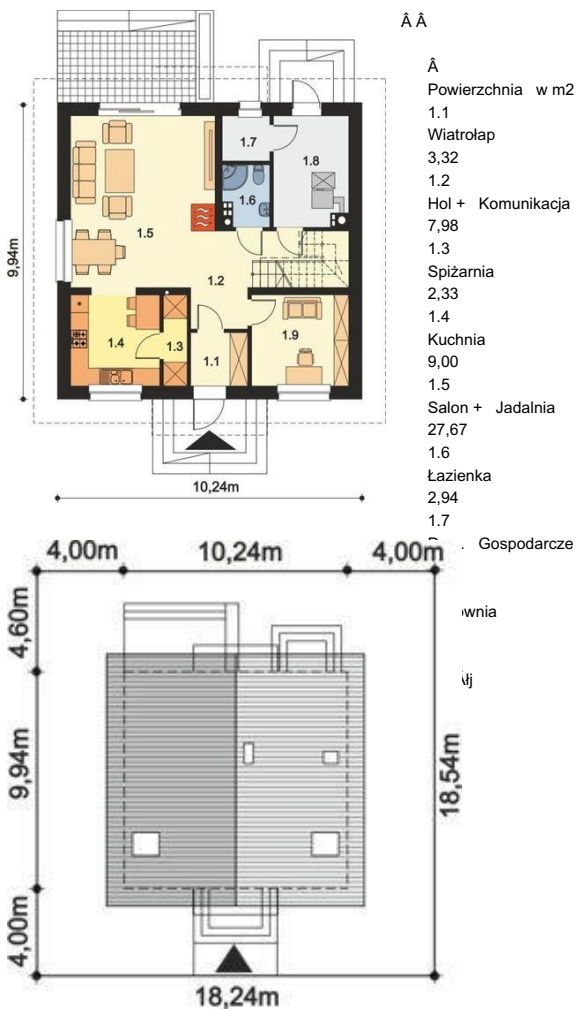
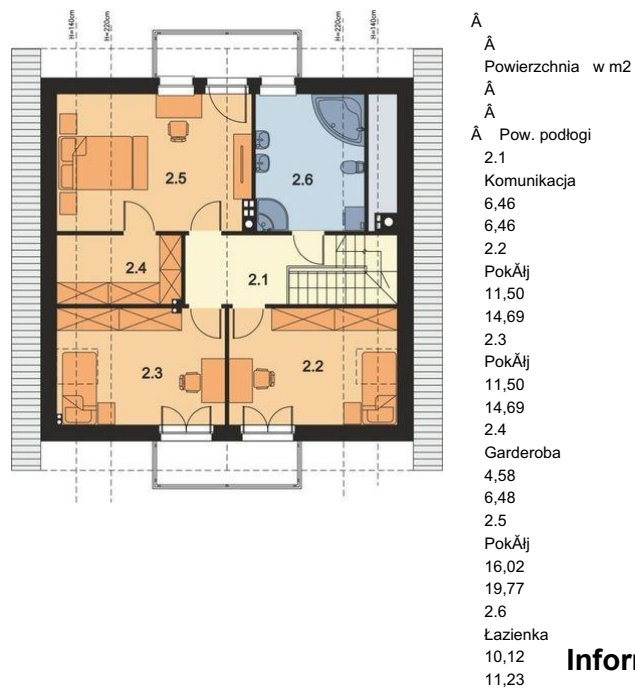




Projekt **ARP ARES 4 CE (DOM AP2-06)**



Å



Informacje

Wysokość budynku:	8,95 m	Typ zabudowy:	z poddaszem
Liczba pokoi:	5	Pow. całkowita:	203,56 m2
Pow. dachu:	178,36 m2	Pow. zabudowy:	101,78 m2
Szerokość budynku:	10,24 m	Pow. użytkowa:	134,60 m2
Długość budynku:	9,94 m	Kubatura:	678,93 m3
		Kąt nachylenia dachu:	40,00°
		Min. szerokość działki:	18,24 m
		Min. długość działki:	18,54 m

Cena projektu na dzień 12.03.2021: **3 150,00 zł**



Pokaż projekt w internecie

ARP ARES 4 CE - ARP ARES 4 CE (DOM AP2-06) to dom z poddaszem, który czaruje ponadczasową formą, doskonale prezentującą się na każdej działce. W projekcie zadbano o czytelny układ wnętrza, zapewniający 4-5 osobowej rodzinie komfort na wysokim poziomie.