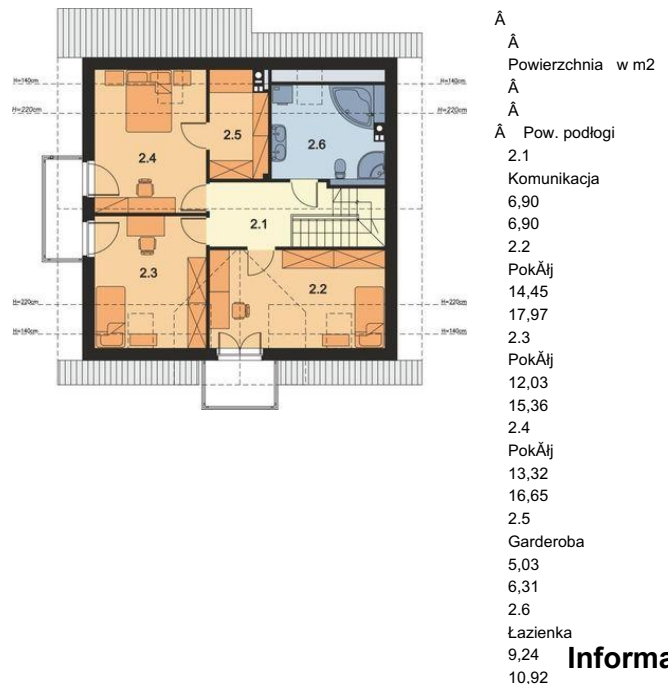
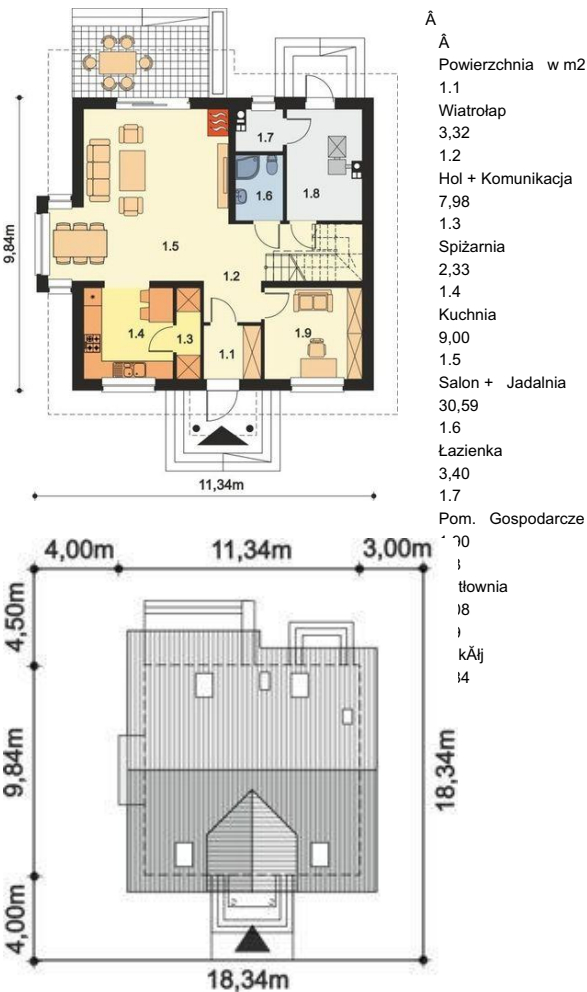
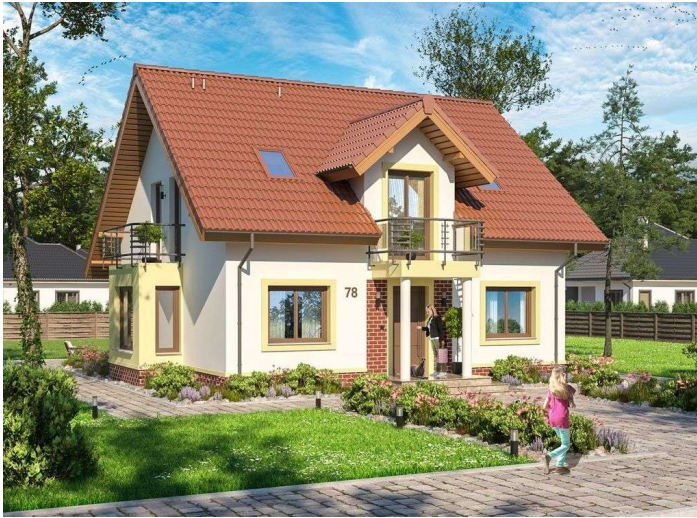




Projekt **ARP ARES BIS CE (DOM AP1-87)**



Informacje

Wysokość budynku:	8,82 m	Typ zabudowy:	z poddaszem
Liczba pokoi:	5	Pow. całkowita:	203,44 m²
Pow. dachu:	188,32 m²	Pow. zabudowy:	103,66 m²
Szerokość budynku:	11,34 m	Pow. użytkowa:	138,41 m²
Długość budynku:	9,84 m	Kubatura:	691,12 m³
		Kąt nachylenia dachu:	40,00°
		Min. szerokość działki:	18,34 m
		Min. długość działki:	18,34 m

Cena projektu na dzień 10.03.2021: **3 150,00 zł**



Pokaż projekt w internecie

ARP ARES BIS CE - ARP ARES BIS CE (DOM AP1-87) to przytulny, tradycyjny dom z poddaszem, w którym wszyscy poczują się swobodnie i komfortowo. Projekt przeznaczony jest dla 4-5 osobowej rodziny, do dyspozycji której oddane jest świetnie zorganizowane i czytelnie podzielone na strefy wnętrze.