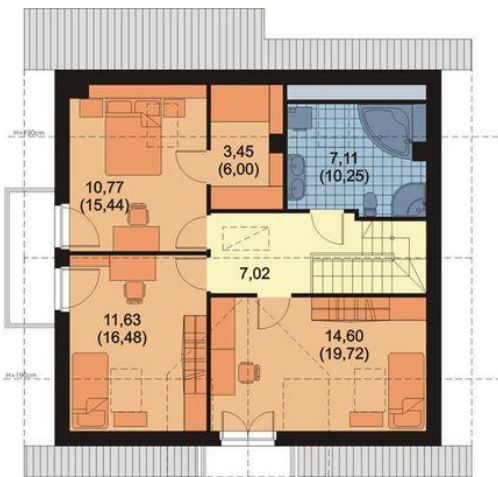
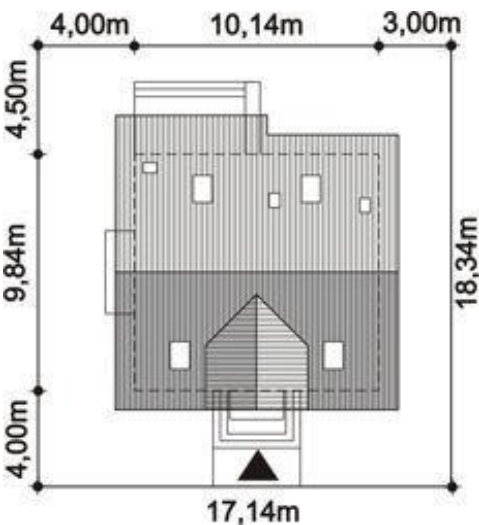




Projekt **ARP Ares CE (DOM AP1-20)**



\*zestawienie pow. na wysokości 190cm (pow.podłogi)



**Informacje**

Wysokość budynku:	<b>8,57 m</b>	Typ zabudowy:	<b>z poddaszem</b>
Wysokość parteru:	<b>2,62 m</b>	Pow. całkowita:	<b>199,56 m<sup>2</sup></b>
Liczba pokoi:	<b>5</b>	Pow. zabudowy:	<b>99,78 m<sup>2</sup></b>
Pow. dachu:	<b>188,32 m<sup>2</sup></b>	Pow. użytkowa:	<b>133,01 m<sup>2</sup></b>
Szerokość budynku:	<b>10,14 m</b>	Kubatura:	<b>658,65 m<sup>3</sup></b>
Długość budynku:	<b>9,84 m</b>	Kąt nachylenia dachu:	<b>40,00°</b>
		Min. szerokość działki:	<b>17,14 m</b>
		Min. długość działki:	<b>18,34 m</b>

Cena projektu na dzień 10.03.2021: **3 150,00 zł**



**Pokaż projekt w internecie**

ARP Ares CE - ARP ARES CE (DOM AP1-20) z pewnością przypadnie do gustu wielbicielom tradycyjnej architektury, połączonej z wysokim komfortem pomieszczeń. Jest to projekt domu z poddaszem użytkowym ze świetnie zorganizowanym wnętrzem, przeznaczonym dla 4-5 osobowej rodziny.