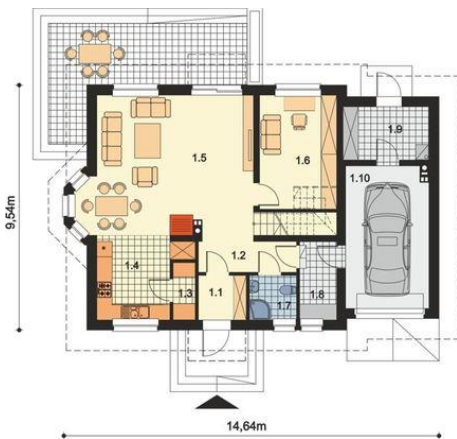




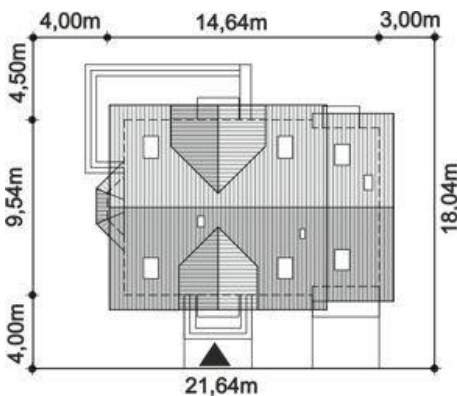
Projekt **ARP ASTINOS CE (DOM AP1-56)**



- 1.1 Wiatrołap 3,15m<sup>2</sup>
- 1.2 Hol +Å schody 8,10m<sup>2</sup>
- 1.3 Spizarnia 1,86m<sup>2</sup>
- 1.4 Kuchnia 9,21m<sup>2</sup>
- 1.5 Salon + jadalnia 33,58m<sup>2</sup>
- 1.6 PokÅj/ Gabinet 12,61m<sup>2</sup> (13,14m<sup>2</sup>)
- 1.7 Łazienka 3,09m<sup>2</sup>
- 1.8 Pom. gospodarcze 4,30m<sup>2</sup>
- 1.10 Kociołnia 6,83m<sup>2</sup>
- 1.11 Garaż 17,64m<sup>2</sup>



- 2.1 Komunikacja 6,05m<sup>2</sup> (6,05m<sup>2</sup>)
- 2.2 Łazienka 7,26m<sup>2</sup> (9,61m<sup>2</sup>)
- 2.3 PokÅj 12,91m<sup>2</sup> (17,91m<sup>2</sup>)
- 2.4 Garderoba 6,56m<sup>2</sup> (6,56m<sup>2</sup>)
- 2.5 PokÅj 11,85m<sup>2</sup> (15,90m<sup>2</sup>)
- 2.6 PokÅj 11,85m<sup>2</sup> (15,90m<sup>2</sup>)
- 2.7 Strych / Garderoba 7,01m<sup>2</sup> (10,39m<sup>2</sup>)
- 2.8 Strych 10,86m<sup>2</sup> (14,24m<sup>2</sup>)



**Informacje**

Wysokość budynku:	<b>8,45 m</b>	Typ zabudowy:	<b>z poddaszem</b>
Wysokość parteru:	<b>2,68 m</b>	Pow. całkowita:	<b>259,18 m<sup>2</sup></b>
Liczba pokoi:	<b>5</b>	Pow. zabudowy:	<b>130,64 m<sup>2</sup></b>
Pow. dachu:	<b>247,55 m<sup>2</sup></b>	Pow. użytkowa:	<b>139,21 m<sup>2</sup></b>
Szerokość budynku:	<b>14,64 m</b>	Kubatura:	<b>810,15 m<sup>3</sup></b>
Długość budynku:	<b>9,54 m</b>	Kąt nachylenia dachu:	<b>40,00°</b>
		Min. szerokość działki:	<b>21,64 m</b>
		Min. długość działki:	<b>18,04 m</b>

Cena projektu na dzień 10.03.2021: **3 250,00 zł**



**Pokaż projekt w internecie**

ARP ASTINOS CE - Projekt klasycznego domu z dwuspadowym dachem, w którym wygonie zamieszka 4-5 osobowa rodzina. Do dyspozycji mieszkańców jest duża otwarta kuchnia (w razie potrzeby można ją zamknąć ścianką działową). Nie zapomniano w niej o miejscu pod zabudowę sprzętem AGD i praktycznej spiżarni.