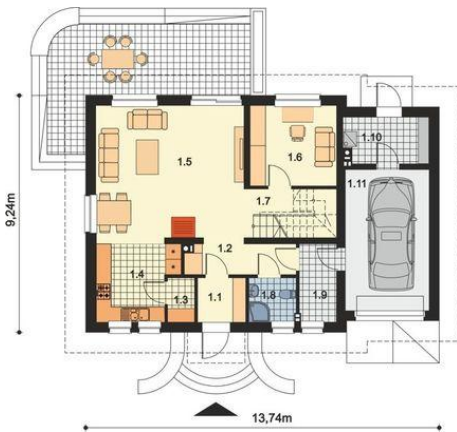




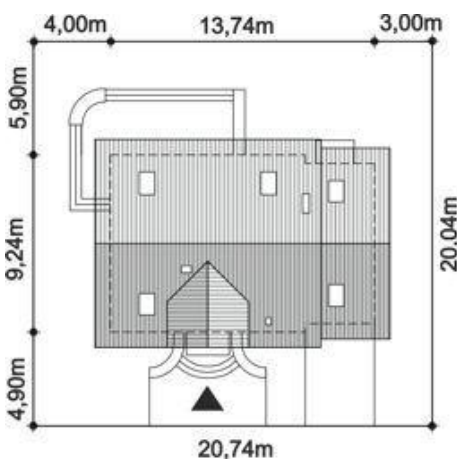
Projekt **ARP BIANKA CE (DOM AP1-35)**



- 1.1 Wiatrołap 3,18 m<sup>2</sup>
- 1.2 Hol 4,97 m<sup>2</sup>
- 1.3 Spizarnia 1,77 m<sup>2</sup>
- 1.4 Kuchnia 8,82 m<sup>2</sup>
- 1.5 Salon + Jadalnia 29,50 m<sup>2</sup>
- 1.6 Pokój / Gabinet 10,42 m<sup>2</sup>
- 1.7 Komunikacja 6,73 m<sup>2</sup>
- 1.8 Łazienka 3,10 m<sup>2</sup>
- 1.9 Pom. gospodarcze 4,32 m<sup>2</sup>
- 1.10 Kotłownia 5,82 m<sup>2</sup>
- 1.11 Garaż 17,79 m<sup>2</sup>



- 2.1 Komunikacja 6,31 m<sup>2</sup> (6,31 m<sup>2</sup>)
- 2.2 Pokój 12,74 m<sup>2</sup> (17,32 m<sup>2</sup>)
- 2.3 Pokój 11,51 m<sup>2</sup> (16,25 m<sup>2</sup>)
- 2.4 Pokój 11,80 m<sup>2</sup> (17,28 m<sup>2</sup>)
- 2.5 Garderoba 2,95 m<sup>2</sup> (5,11 m<sup>2</sup>)
- 2.6 Łazienka 6,29 m<sup>2</sup> (7,98 m<sup>2</sup>)
- 2.7 Strych 17,51 m<sup>2</sup> (24,38 m<sup>2</sup>)



<b>Informacje</b>			
Wysokość budynku:	<b>8,32 m</b>	Typ zabudowy:	<b>z poddaszem</b>
Liczba pokoi:	<b>5</b>	Pow. całkowita:	<b>247,42 m<sup>2</sup></b>
Pow. dachu:	<b>229,00 m<sup>2</sup></b>	Pow. zabudowy:	<b>123,71 m<sup>2</sup></b>
Szerokość budynku:	<b>13,74 m</b>	Pow. użytkowa:	<b>130,23 m<sup>2</sup></b>
Długość budynku:	<b>9,24 m</b>	Kubatura:	<b>762,16 m<sup>3</sup></b>
		Kąt nachylenia dachu:	<b>40,00°</b>
		Min. szerokość działki:	<b>20,74 m</b>
		Min. długość działki:	<b>20,04 m</b>

Cena projektu na dzień 10.03.2021: **3 250,00 zł**



**Pokaż projekt w internecie**

ARP BIANKA CE - Klasyczny dom z dwuspadowym dachem. Na parterze znajduje się duży, jasny salon połączony z otwartą kuchnią, w której zaprojektowano wnękę pod zabudowę sprzętu AGD oraz praktyczną spiżarnię.