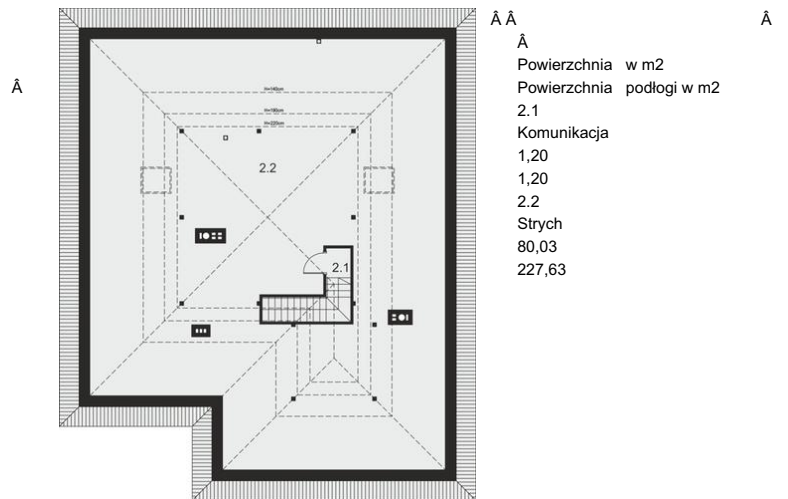
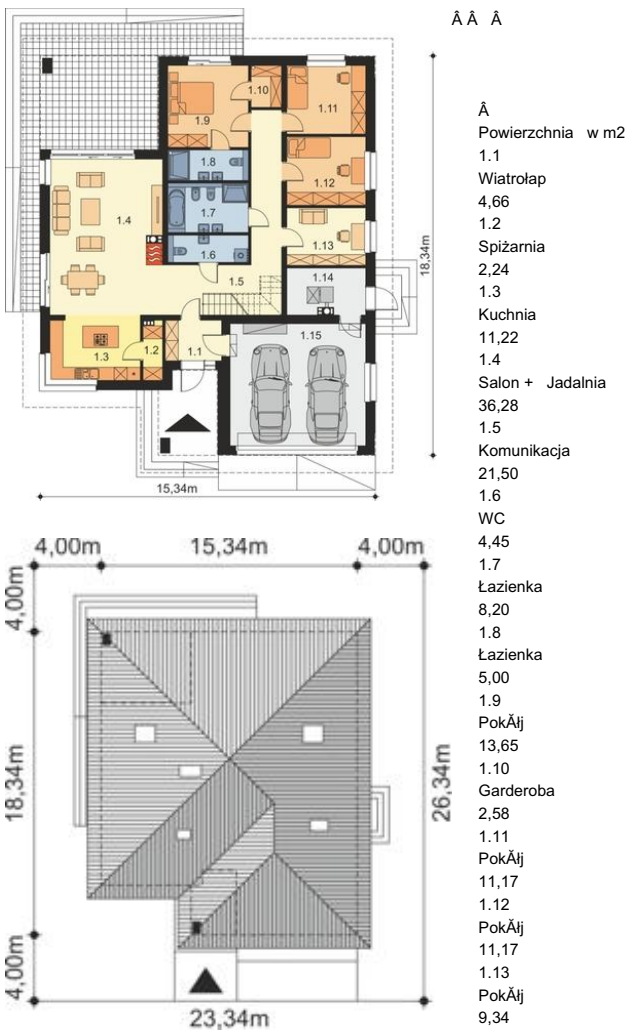




Projekt **ARP FABIAN 3 CE (DOM AP2-51)**



Informacje

Wysokość budynku:	8,41 m	Typ zabudowy:	parterowy
Liczba pokoi:	5	Pow. całkowita:	231,97 m2
Pow. dachu:	371,33 m2	Pow. zabudowy:	265,14 m2
Szerokość budynku:	15,34 m	Pow. użytkowa:	148,80 m2
Długość budynku:	18,34 m	Kubatura:	1339,88 m3
		Kąt nachylenia dachu:	30,00°
		Min. szerokość działki:	23,34 m
		Min. długość działki:	26,34 m

Cena projektu na dzień 07.02.2022: **4 250,00 zł**



Pokaż projekt w internecie

ARP FABIAN 3 CE - Fabian 3 jest wersją projektu Fabian 2 z dachem o kącie nachylenia 30 stopni. W budynku zaprojektowano obszerny salon, połączony z otwartą kuchnią, w pobliżu której znalazła się praktyczna spiżarnia. Do ogrodu dostaniemy się poprzez zadaszony taras, oraz drzwi przy jadalni.