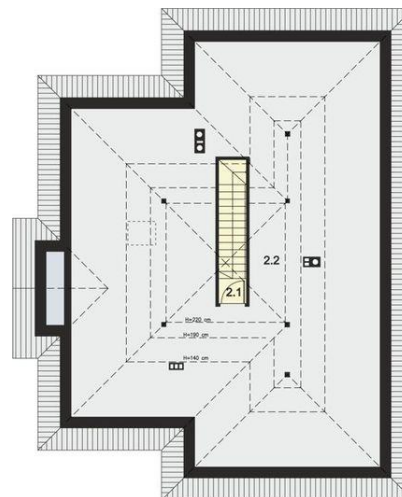
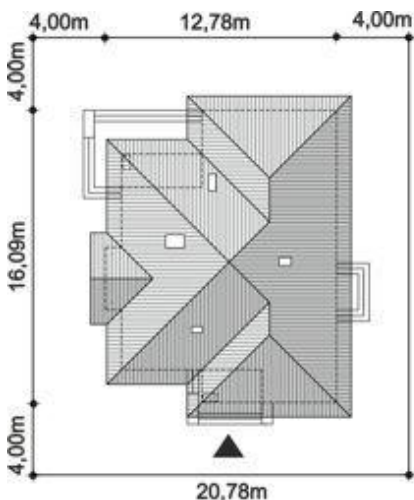




Projekt **ARP FIGARO CE (DOM AP1-91)**



1.1	Wiatrolap	4,45
1.2	Hol	2,86
1.3	WC	1,66
1.4	WC	1,66
1.5	Spizarnia	1,88
1.6	Kuchnia	10,21
1.7	Salon + Jadalnia	32,19
1.8	Komunikacja	12,86
1.9	PokAj	11,75
1.10	PokAj	14,32
1.11	Garderoba	3,03
1.12	Łazienka	6,32
1.13	Kotłownia	9,06
1.14	Garderoba	3,03
1.15	PokAj	11,66



2.1	Powierzchnia w m2	144,13
2.2	Powierzchnia podłogi w m2	34,97

Informacje

Wysokość budynku:	7,45 m	Typ zabudowy:	parterowy
Liczba pokoi:	4	Pow. całkowita:	336,99 m2
Pow. dachu:	259,00 m2	Pow. zabudowy:	175,55 m2
Szerokość budynku:	12,78 m	Pow. użytkowa:	125,48 m2
Długość budynku:	16,09 m	Kubatura:	808,08 m3
		Kąt nachylenia dachu:	30,00°
		Min. szerokość działki:	20,78 m
		Min. długość działki:	24,09 m

Cena projektu na dzień 10.03.2021: **3 150,00 zł**



Pokaż projekt w internecie

ARP FIGARO CE - Elegancka bryła, dobre nasłonecznienie i funkcjonalność, to cechy wyróżniające projekt Figaro. Wnętrze posiada jasny podział na strefę dzienną i nocną. W ciągu dnia mieszkańcy mogą się relaksować w dużym salonie z bezpośrednim wyjściem do ogrodu.