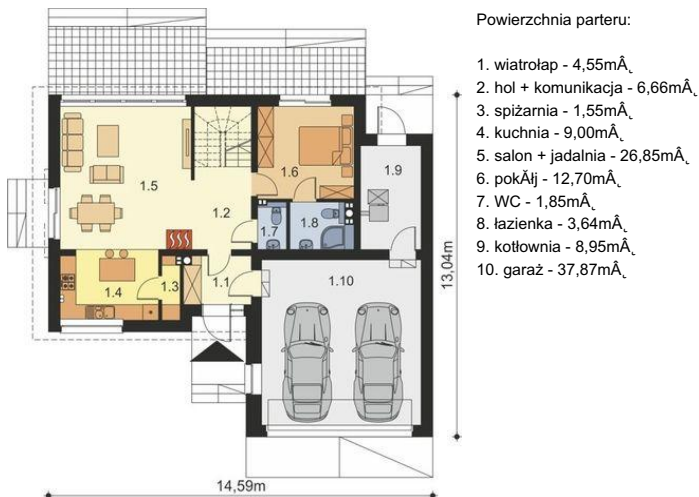




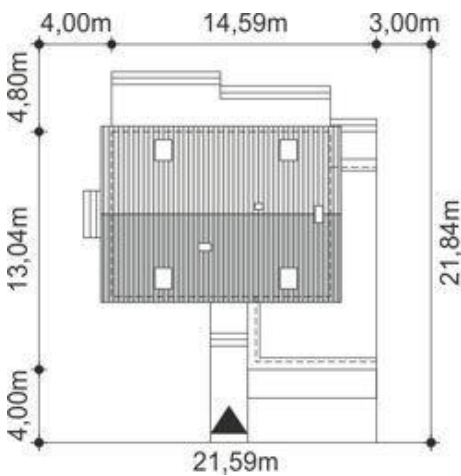
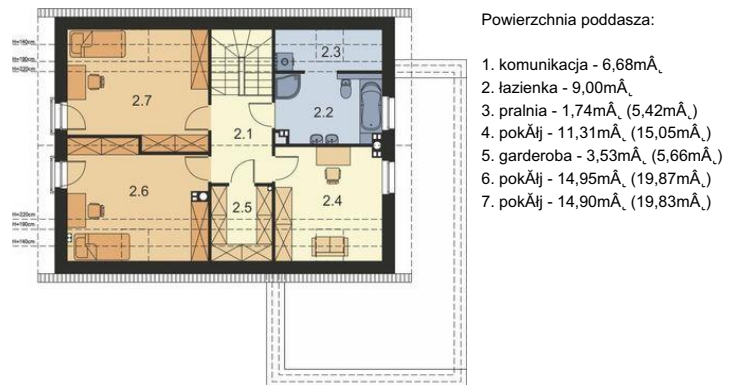
Projekt **ARP HOMER CE (DOM AP2-24)**



Parter



Poddasze



**Informacje**

Wysokość budynku:	<b>8,52 m</b>	Typ zabudowy:	<b>z poddaszem</b>
Liczba pokoi:	<b>5</b>	Pow. całkowita:	<b>264,03 m<sup>2</sup></b>
Pow. dachu:	<b>166,62 m<sup>2</sup></b>	Pow. zabudowy:	<b>156,43 m<sup>2</sup></b>
Szerokość budynku:	<b>14,59 m</b>	Pow. użytkowa:	<b>137,86 m<sup>2</sup></b>
Długość budynku:	<b>13,04 m</b>	Kubatura:	<b>884,14 m<sup>3</sup></b>
		Kąt nachylenia dachu:	<b>40,00°</b>
		Min. szerokość działki:	<b>21,59 m</b>
		Min. długość działki:	<b>21,84 m</b>

Cena projektu na dzień 12.03.2021: **3 550,00 zł**



**Pokaż projekt w internecie**

ARP HOMER CE - ARP HOMER CE to przykład połączenia nowoczesnej bryły budynku i praktycznego, dobrze rozplanowanego wnętrza. Do środka domu dostajemy się przez wiatrołap, który otwiera się na przestronny salon z centralnie umieszczonym kominkiem.