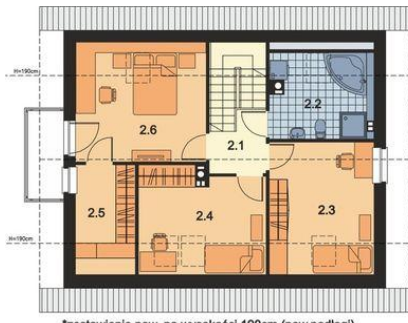
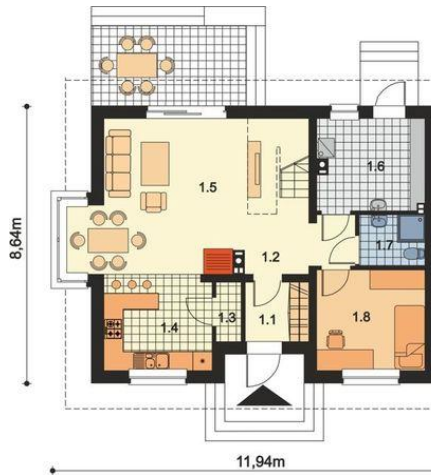




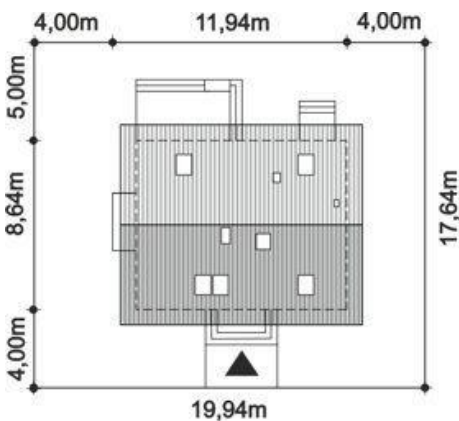
Projekt **ARP IZOLDA CE (DOM AP1-29)**



- 2.1 Komunikacja 3,52 m² (3,52 m²)
- 2.2 Łazienka 7,11 m² (9,81 m²)
- 2.3 Pokój 11,86 m² (15,78 m²)
- 2.4 Pokój 10,11 m² (14,89 m²)
- 2.5 Garderoba 5,26 m² (7,50 m²)
- 2.6 Pokój 12,59 m² (17,48 m²)



- 1.1 Wiatrołap 3,61 m²
- 1.2 Hol + Komunikacja 4,94 m²
- 1.3 Spiżarnia 1,40 m²
- 1.4 Kuchnia 9,93 m²
- 1.5 Salon + Jadalnia 30,27 m²
- 1.6 Kotłownia 9,30 m²
- 1.7 Łazienka 3,19 m²
- 1.8 Pokój 10,42 m²



Informacje			
Wysokość budynku:	8,74 m	Typ zabudowy:	z poddaszem
Wysokość parteru:	2,62 m	Pow. całkowita:	186,90 m²
Liczba pokoi:	5	Pow. zabudowy:	96,32 m²
Pow. dachu:	178,70 m²	Pow. użytkowa:	123,51 m²
Szerokość budynku:	11,94 m	Kubatura:	178,70 m³
Długość budynku:	8,64 m	Kąt nachylenia dachu:	45,00°
		Min. szerokość działki:	19,94 m
		Min. długość działki:	17,64 m

Cena projektu na dzień 10.03.2021: **3 150,00 zł**



Pokaż projekt w internecie

ARP IZOLDA CE - ARP IZOLDA CE (DOM AP1-29) to dom, który doskonale wpisuje się w ponadczasowe trendy. Prosty bryła z dachem dwuspadowym nie tylko wygląda doskonale w każdym otoczeniu, ale przede wszystkim gwarantuje niskie koszty budowy i szybką realizację.