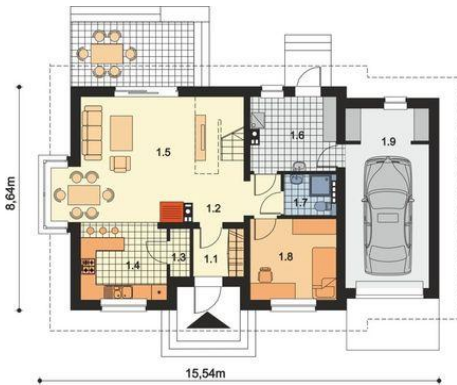
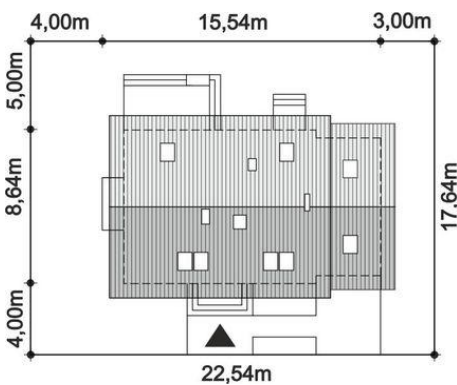




Projekt **ARP IZOLDA II CE (DOM AP1-37)**



- 1.1 Wiatrołap 3,61 m²
- 1.2 Hol + Komunikacja 4,94 m²
- 1.3 Spizarnia 1,40 m²
- 1.4 Kuchnia 9,93 m²
- 1.5 Salon + Jadalnia 30,27 m²
- 1.6 Kotłownia 9,33 m²
- 1.7 Łazienka 3,02 m²
- 1.8 Pokój 10,42 m²
- 1.9 Garaż 22,33 m²



- 2.1 Komunikacja 3,52 m²
- 2.2 Łazienka 7,53 m²
- 2.3 Pokój 12,05 m² (15,63 m²)
- 2.4 Pokój 10,54 m² (14,89 m²)
- 2.5 Garderoba 2,84 m² (4,46 m²)
- 2.6 Garderoba 2,84 m² (2,84 m²)
- 2.7 Pokój 13,03 m² (17,48 m²)
- 2.8 Garderoba 2,82 m² (3,45 m²)
- 2.9 Łazienka 3,31 m² (5,95 m²)
- 2.10 Strych 6,29 m² (11,18 m²)

Informacje			
Wysokość budynku:	8,74 m	Typ zabudowy:	z poddaszem
Wysokość parteru:	2,62 m	Pow. całkowita:	242,62 m²
Liczba pokoi:	5	Pow. zabudowy:	124,18 m²
Pow. dachu:	236,82 m²	Pow. użytkowa:	130,98 m²
Szerokość budynku:	15,54 m	Kubatura:	773,27 m³
Długość budynku:	8,64 m	Kąt nachylenia dachu:	45,00°
		Min. szerokość działki:	22,54 m
		Min. długość działki:	17,64 m

Cena projektu na dzień 10.03.2021: **3 250,00 zł**



Pokaż projekt w internecie

ARP IZOLDA II CE - ARP IZOLDA II CE (DOM AP1-37) to to przytulny dom, który spełni marzenia miłośników klasycznej architektury i podmiejskiej stylistyki. Projekt przewiduje poddasze użytkowe oraz jednostanowiskowy garaż, harmonijnie dostawiony do bryły budynku.