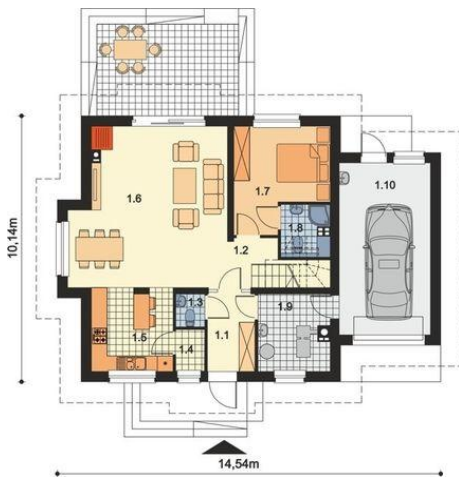




Projekt **ARP LANCELOT Paliwo Stałe CE (DOM AP1-45)**



Parter

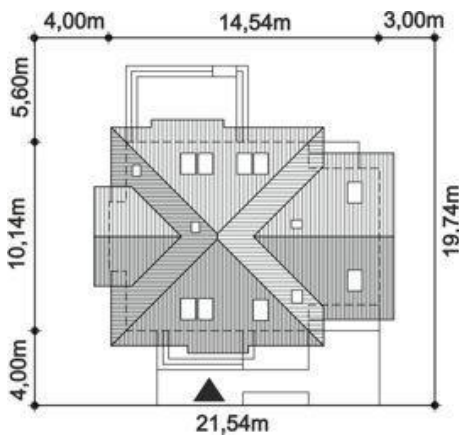


- Rzut parteru:
- 1.1 Wiatrołap 5,29 m²
 - 1.2 Komunikacja 6,27 m²
 - 1.3 WC 1,34 m²
 - 1.4 Spizarnia 1,75 m²
 - 1.5 Kuchnia 9,08 m²
 - 1.6 Salon + Jadalnia 33,39 m²
 - 1.7 Pokój 12,60 m²
 - 1.8 Łazienka 3,12 m²
 - 1.9 Kotłownia 7,70 m²
 - 1.10 Garaż 22,50 m²

Poddasze



- Rzut poddasza:
- 2.1 Komunikacja 4,89 m² (4,89 m²)
 - 2.2 Łazienka 5,62 m² (9,44 m²)
 - 2.3 Pokój 9,74 m² (17,50 m²)
 - 2.4 Pokój 12,52 m² (12,52 m²)
 - 2.5 Pokój 10,21 m² (17,64 m²)
 - 2.6 Pokój 9,00 m² (15,13 m²)
 - 2.7 Schody 4,34 m² (4,34 m²)
 - 2.8 Strych 14,28 m² (22,50 m²)



Informacje

Wysokość budynku:	8,83 m	Typ zabudowy:	z poddaszem
Wysokość parteru:	2,62 m	Pow. całkowita:	262,06 m²
Liczba pokoi:	6	Pow. zabudowy:	131,03 m²
Pow. dachu:	235,21 m²	Pow. użytkowa:	136,86 m²
Szerokość budynku:	14,54 m	Kubatura:	786,14 m³
Długość budynku:	10,14 m	Kąt nachylenia dachu:	40,00°
		Min. szerokość działki:	21,54 m
		Min. długość działki:	19,74 m

Cena projektu na dzień 10.03.2021: **3 150,00 zł**



Pokaż projekt w internecie

ARP LANCELOT Paliwo Stałe CE - ARP LANCELOT CE PALIWO STAŁE CE (DOM AP1-45) pięknie zestawia współczesne trendy z tradycyjną architekturą. Jest to projekt domu z poddaszem użytkowym i garażem spójnie dobudowanym do bryły.