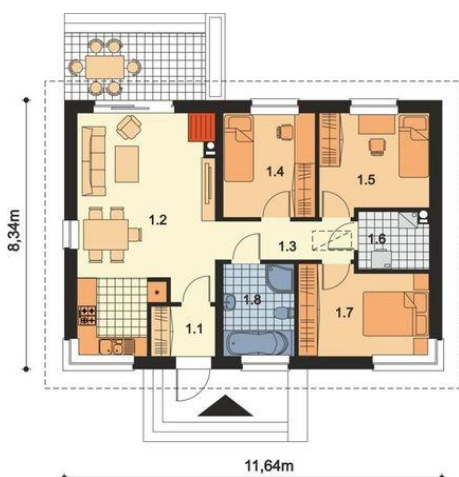




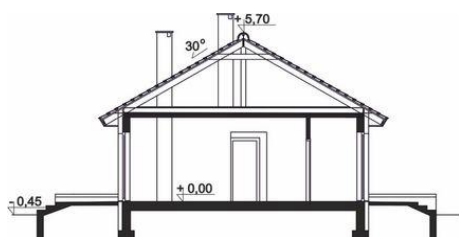
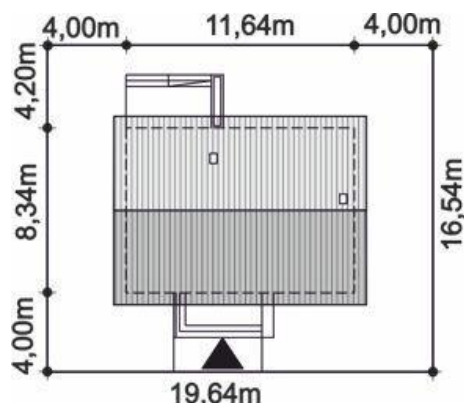
Projekt **ARP LEDA CE (DOM AP1-27)**



Parter



- Rzut parteru:
- 1.1 wiatrołap 3,02 m²
 - 1.2 Salon+ kuchnia 28,06 m²
 - 1.3 komunikacja 5,05 m²
 - 1.4 pokój 9,08 m²
 - 1.5 pokój 10,19 m²
 - 1.6 Pralnia + c.o. 3,74 m²
 - 1.7 pokój 10,80 m²
 - 1.8 łazienka 6,23 m²



Informacje

Wysokość budynku:	6,15 m	Typ zabudowy:	parterowy
Wysokość parteru:	2,84 m	Pow. całkowita:	97,08 m²
Liczba pokoi:	4	Pow. zabudowy:	97,08 m²
Pow. dachu:	141,44 m²	Pow. użytkowa:	76,17 m²
Szerokość budynku:	11,64 m	Kubatura:	465,76 m³
Długość budynku:	8,34 m	Kąt nachylenia dachu:	30,00°
		Min. szerokość działki:	18,64 m
		Min. długość działki:	16,54 m

Cena projektu na dzień 10.03.2021: **2 950,00 zł**



Pokaż projekt w internecie

ARP LEDA CE - ARP LEDA CE (DOM AP1-27) to mały dom parterowy, który stanowi świetną alternatywę do zakupu mieszkania w bloku. Prosty i tani w budowie oraz późniejszym użytkowaniu, zapewni komfort i niezależność 4 osobowej rodzinie.