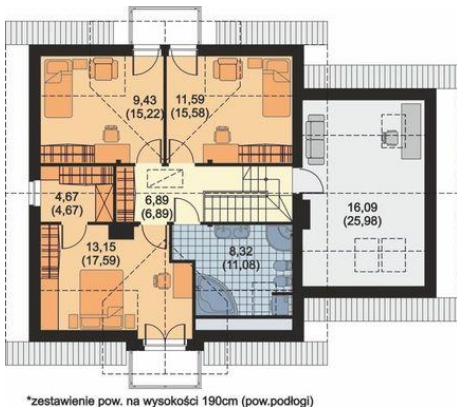




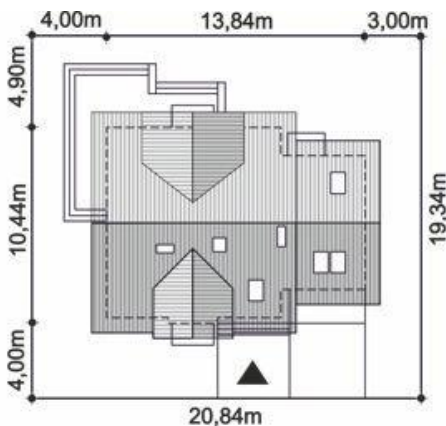
Projekt **ARP Leonidas CE (DOM AP1-14)**



- 2.1 Komunikacja 6,89m² (6,89m²)
- 2.2 Łazienka 8,32m² (11,08m²)
- 2.3 Pokój 13,15m² (17,59m²)
- 2.4 Garderoba 4,67m² (4,67m²)
- 2.5 Pokój 9,43m² (15,22m²)
- 2.6 Pokój 11,59m² (15,58m²)
- 2.7 Strych 16,09m² (25,98m²)



- 1.1A Wiatrołap 3,18m²
- 1.2A Komunikacja 4,76m²
- 1.3A Łazienka 3,35m²
- 1.4A Spizarnia 1,18m²
- 1.5A Kuchnia 8,34m²
- 1.6A Salon + Jadalnia 31,17m²
- 1.7A Gabinet 11,64m²
- 1.8A Kottownia 4,62m²
- 1.9A Garaż 24,00m²



Informacje

Wysokość budynku:	8,71 m	Typ zabudowy:	z poddaszem
Wysokość parteru:	2,62 m	Pow. całkowita:	245,53 m²
Liczba pokoi:	5	Pow. zabudowy:	127,63 m²
Pow. dachu:	240,66 m²	Pow. użytkowa:	122,29 m²
Szerokość budynku:	13,84 m	Kubatura:	783,54 m³
Długość budynku:	10,44 m	Kąt nachylenia dachu:	40,00°
		Min. szerokość działki:	20,84 m
		Min. długość działki:	19,34 m

Cena projektu na dzień 10.03.2021: **3 150,00 zł**



Pokaż projekt w internecie

ARP Leonidas CE - ARP LEONIDAS CE (DOM AP1-14) to ciekawa oferta dla miłośników klasycznej elegancji. Jest to projekt domu z poddaszem użytkowym i garażem, tworzącym z bryłą spójną kompozycję. Dużym atutem projektu jest funkcjonalny układ pomieszczeń, wyraźnie podzielony na strefy.