



Projekt **ARP PADME 2 CE (DOM AP2-12)**



Parter

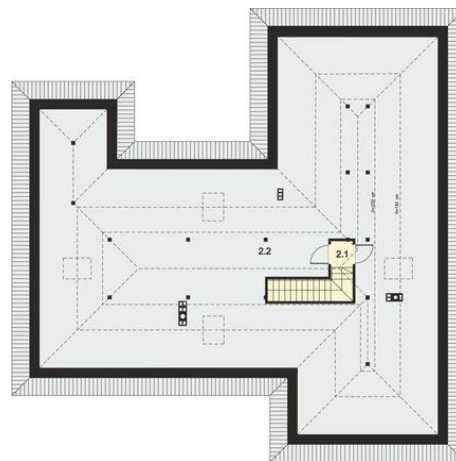


Powierzchnia parteru:

1. wiatrołap - 5,20m²
2. garderoba - 4,50m²
3. spiżarnia - 2,65m²
4. kuchnia - 13,75m²
5. salon z jadalnią - 42,85m²
6. pokój - 10,90m²
7. komunikacja - 20,85m²
8. WC - 2,20m²
9. pralnia - 2,98m²
10. łazienka - 6,70m²
11. pokój z garderobą - 16,30m²
12. łazienka - 4,29m²
13. pokój - 12,30m²
14. pokój - 12,30m²
15. kotłownia - 7,70m²
16. garaż - 34,48m²

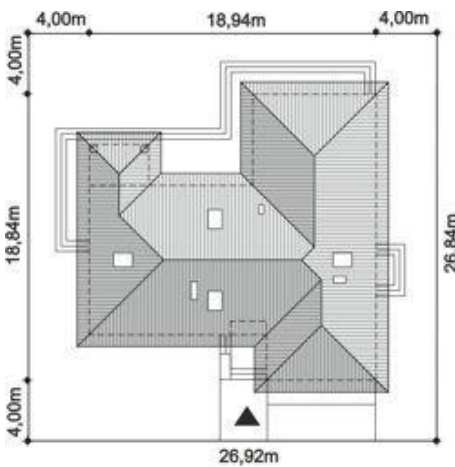


Poddasze



Powierzchnia poddasza:

1. komunikacja - 1,20m²
2. stych - 74,40m², (225,11m²)



Informacje

Wysokość budynku:	7,40 m	Typ zabudowy:	parterowy
Liczba pokoi:	5	Pow. całkowita:	522,36 m²
Pow. dachu:	408,84 m²	Pow. zabudowy:	267,55 m²
Szerokość budynku:	18,94 m	Pow. użytkowa:	165,47 m²
Długość budynku:	18,84 m	Kubatura:	1340,99 m³
		Kąt nachylenia dachu:	35,00°
		Min. szerokość działki:	26,92 m
		Min. długość działki:	26,84 m

Cena projektu na dzień 19.03.2021: **4 050,00 zł**



Pokaż projekt w internecie

ARP PADME 2 CE - ARP PADME 2 CE (DOM AP2-12) to piękny, nowoczesny i luksusowy dom parterowy, w którym świetnie odnajdzie się rodzina, ceniąca przestrzeń i wysoki komfort.