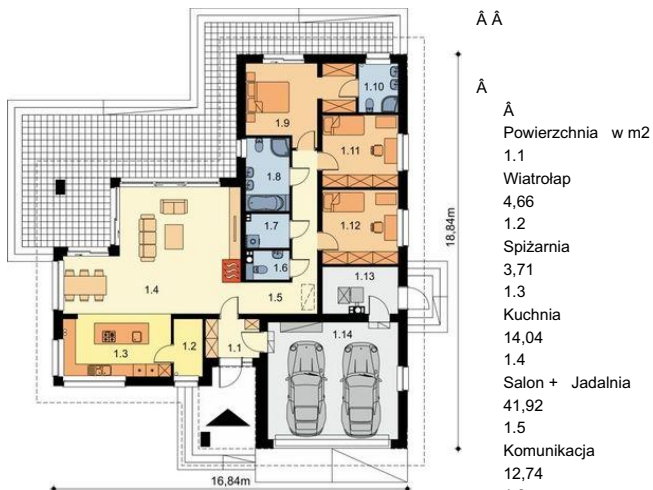
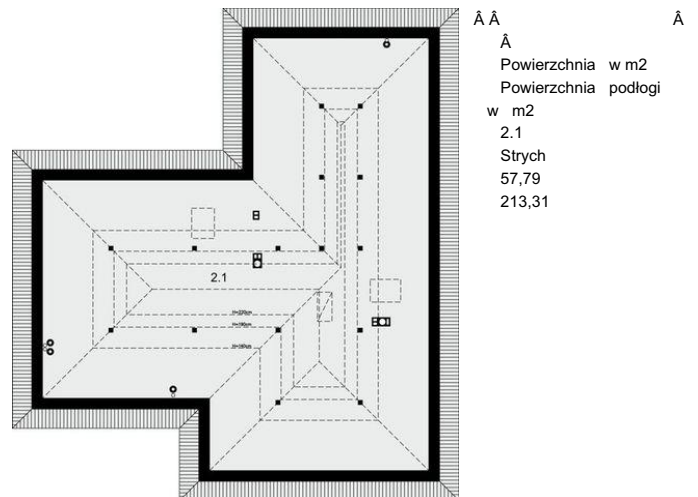
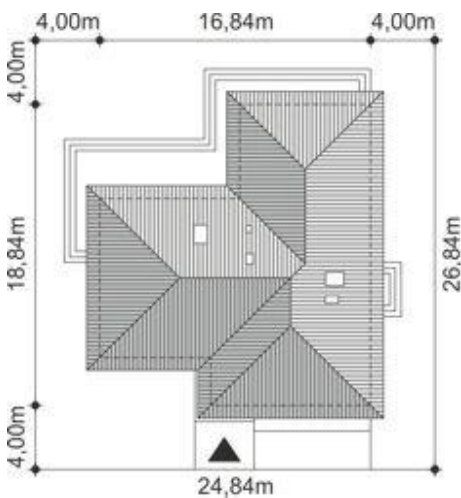




Projekt **ARP PADME 3 B CE (DOM AP2-36)**



- Powierzchnia w m2  
 1.1 Wiatrołap 4,66  
 1.2 Spiżarnia 3,71  
 1.3 Kuchnia 14,04  
 1.4 Salon + Jadalnia 41,92  
 1.5 Komunikacja 12,74  
 1.6 WC 2,60  
 1.7 Pralnia 3,23  
 1.8 Łazienka 7,15  
 1.9 Pokój z garderobą 16,15  
 1.10 Łazienka 4,31  
 1.11 Pokój 12,42  
 1.12 Pokój 12,42  
 1.13 Kotłownia 7,66  
 1.14 Garaż 34,48



- Powierzchnia w m2  
 Powierzchnia podłogi w m2 2,1  
 Strych 57,79  
 213,31

**Informacje**

Wysokość budynku:	<b>6,87 m</b>	Typ zabudowy:	<b>parterowy</b>
Liczba pokoi:	<b>4</b>	Pow. całkowita:	<b>226,37 m2</b>
Pow. dachu:	<b>352,05 m2</b>	Pow. zabudowy:	<b>245,23 m2</b>
Szerokość budynku:	<b>16,84 m</b>	Pow. użytkowa:	<b>143,01 m2</b>
Długość budynku:	<b>18,84 m</b>	Kubatura:	<b>1183,16 m3</b>
		Kąt nachylenia dachu:	<b>30,00°</b>
		Min. szerokość działki:	<b>24,84 m</b>
		Min. długość działki:	<b>26,84 m</b>

Cena projektu na dzień 12.03.2021: **3 650,00 zł**



**Pokaż projekt w internecie**

ARP PADME 3 B CE - Projekt dużego, luksusowego domu parterowego. Do środka dostajemy się przez sporych rozmiarów wiatrołap, który prowadzi wprost do przestronnego pokoju dziennego, połączonego z otwartą kuchnią, w sąsiedztwie której znajduje się praktyczna spiżarnia.