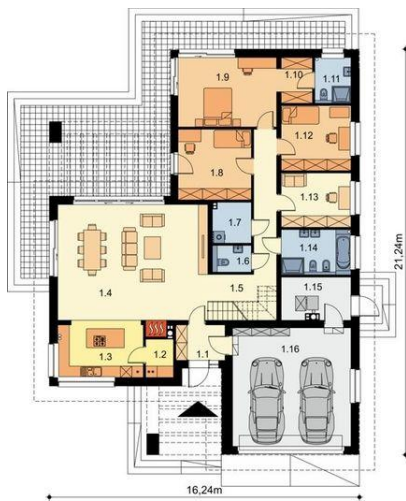
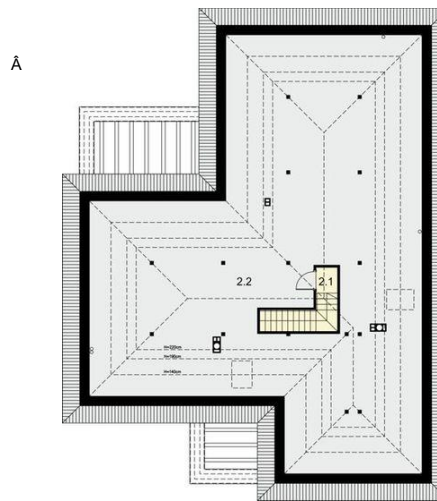
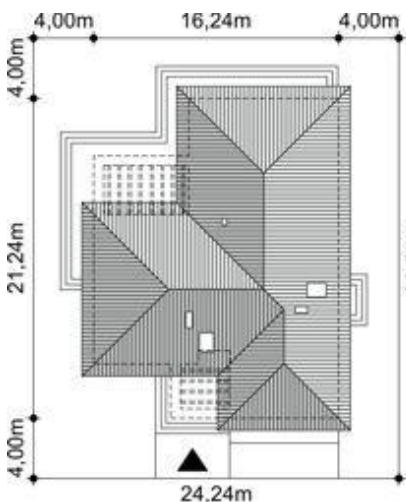




Projekt **ARP PADME 4 CE (DOM AP2-37)**



Room	Area (m <sup>2</sup> )
1.1	Powierzchnia w m2
1.1	1.1
1.2	Wiatrołap
1.2	4,65
1.3	Spizarnia
1.3	2,80
1.4	Kuchnia
1.4	12,14
1.4	Salon + Jadalnia
1.4	47,20
1.5	Komunikacja
1.5	16,75
1.6	WC
1.6	2,75
1.7	Pralnia
1.7	4,15
1.8	Pok.Åij
1.8	13,95
1.9	Pok.Åij
1.9	18,50
1.10	Garderoba
1.10	3,80
1.11	Łazienka
1.11	4,43
1.12	Pok.Åij
1.12	12,25
1.13	Pok.Åij
1.13	10,20
1.14	Łazienka
1.14	8,50
1.15	Kotłownia
1.15	7,80
1.16	38,19



Room	Area (m <sup>2</sup> )
2.1	Powierzchnia w m2
2.1	2.1
2.2	Powierzchnia podlogi w m2
2.2	1,20
2.2	Komunikacja
2.2	1,20
2.2	Strych
2.2	122,76
2.2	224,25

**Informacje**

Wysokość budynku:	<b>7,97 m</b>	Typ zabudowy:	<b>parterowy</b>
Liczba pokoi:	<b>5</b>	Pow. całkowita:	<b>526,21 m<sup>2</sup></b>
Pow. dachu:	<b>398,65 m<sup>2</sup></b>	Pow. zabudowy:	<b>264,03 m<sup>2</sup></b>
Szerokość budynku:	<b>16,24 m</b>	Pow. użytkowa:	<b>169,87 m<sup>2</sup></b>
Długość budynku:	<b>21,24 m</b>	Kubatura:	<b>1554,13 m<sup>3</sup></b>
		Kąt nachylenia dachu:	<b>35,00°</b>
		Min. szerokość działki:	<b>24,24 m</b>
		Min. długość działki:	<b>29,24 m</b>

Cena projektu na dzień 12.03.2021: **4 050,00 zł**

**Pokaż projekt w internecie**

ARP PADME 4 CE - ARP PADME 4 CE to niezwykle atrakcyjny dom parterowy, przeznaczony dla inwestorów chcących wyróżnić się na tle bardziej klasycznej architektury. Poza nowoczesnymi detalami budynek zwraca uwagę niezwykle przemyślanym układem wnętrza.