



Projekt **ARP PADME CE (DOM AP2-07)**

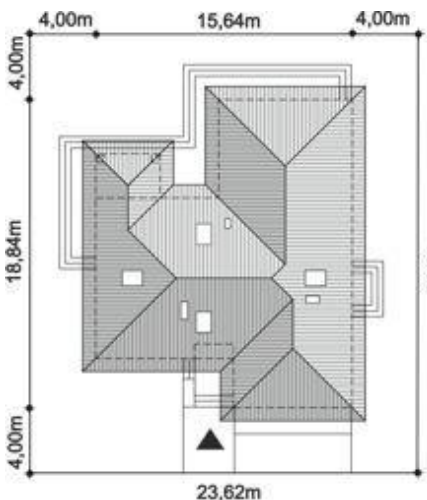


Parter

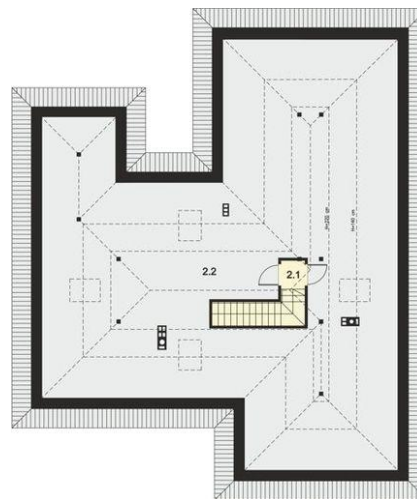


Powierzchnia parteru:

1. Wiatrołap 5,20m<sup>2</sup>
2. Spizarnia 2,83m<sup>2</sup>
3. Kuchnia 10,30m<sup>2</sup>
4. Salon + Jadalnia 42,85m<sup>2</sup>
5. Komunikacja 13,70m<sup>2</sup>
6. WC 2,20m<sup>2</sup>
7. Pralnia 2,98m<sup>2</sup>
8. Łazienka 6,70m<sup>2</sup>
9. Pokój z garderobą 16,30m<sup>2</sup>
10. Łazienka 4,29m<sup>2</sup>
11. Pokój 12,30m<sup>2</sup>
12. Pokój 12,30m<sup>2</sup>
13. Kotłownia 7,70m<sup>2</sup>
14. Garaż 34,48m<sup>2</sup>



Poddasze



Powierzchnia poddasza:

1. Komunikacja 1,20m<sup>2</sup> (1,20m<sup>2</sup>)
2. Strych 59,92m<sup>2</sup> (195,45m<sup>2</sup>)

**Informacje**

Wysokość budynku:	<b>7,40 m</b>	Typ zabudowy:	<b>parterowy</b>
Liczba pokoi:	<b>4</b>	Pow. całkowita:	<b>457,43 m<sup>2</sup></b>
Pow. dachu:	<b>362,74 m<sup>2</sup></b>	Pow. zabudowy:	<b>235,10 m<sup>2</sup></b>
Szerokość budynku:	<b>15,64 m</b>	Pow. użytkowa:	<b>139,65 m<sup>2</sup></b>
Długość budynku:	<b>18,84 m</b>	Kubatura:	<b>1183,63 m<sup>3</sup></b>
		Kąt nachylenia dachu:	<b>35,00°</b>
		Min. szerokość działki:	<b>23,62 m</b>
		Min. długość działki:	<b>26,84 m</b>

Cena projektu na dzień 12.03.2021: **3 650,00 zł**



**Pokaż projekt w internecie**

ARP PADME CE - ARP PADME CE (DOM AP2-07) to luksusowa oferta skierowana do zwolenników nowoczesnego designu. Jest to projekt domu parterowego, w którym dodatkowo przewidziano możliwość adaptacji poddasza. W bryłę budynku wkomponowano duży garaż z miejscem na dwa samochody.