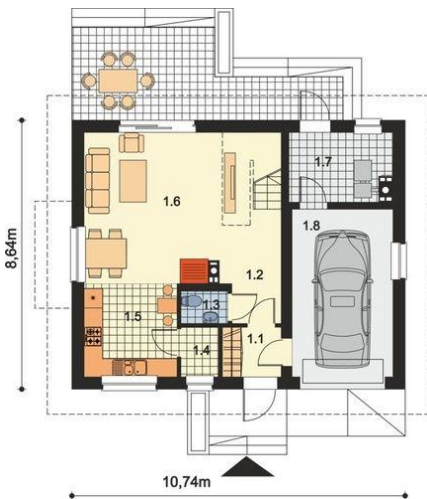




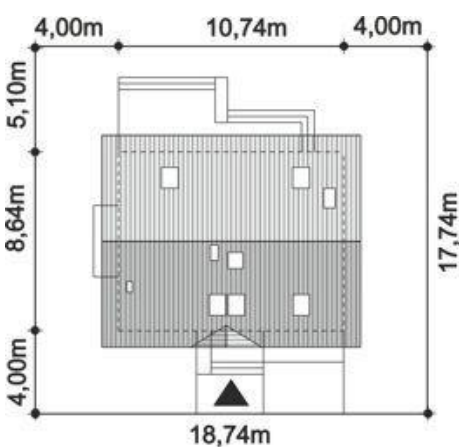
Projekt **ARP PAUZA 2 Paliwo Stałe CE (DOM AP1-57)**



- 1.1 Wiatrołap 2,97m²
- 1.2 Hol 3,51m²
- 1.3 WC 1,53m²
- 1.4 Spizarnia 1,90m²
- 1.5 Kuchnia 8,94m²
- 1.6 Salon + Jadalnia 28,91m²
- 1.7 Kotłownia 6,97m²
- 1.8 Garaż 17,43m²



- 2.1 Komunikacja 3,52m² (3,52m²)
 - 2.2 Łazienka 7,18m² (9,70m²)
 - 2.3 Pokój 12,16m² (15,66m²)
 - 2.4 Pokój 10,52m² (14,81m²)
 - 2.5 Garderoba 5,28m² (7,28m²)
 - 2.6 Pokój 13,00m² (17,36m²)
- Wysokość ścianki kolankowej 78cm



Informacje

Wysokość parteru:	2,65 m	Typ zabudowy:	z poddaszem
Liczba pokoi:	4	Pow. całkowita:	185,58 m²
Pow. dachu:	178,21 m²	Pow. zabudowy:	92,79 m²
Szerokość budynku:	10,74 m	Pow. użytkowa:	106,38 m²
Długość budynku:	8,64 m	Kubatura:	604,49 m³
		Kąt nachylenia dachu:	45,00°
		Min. szerokość działki:	18,74 m
		Min. długość działki:	17,74 m

Cena projektu na dzień 10.03.2021: **3 150,00 zł**



Pokaż projekt w internecie

ARP PAUZA 2 Paliwo Stałe CE - ARP PAUZA 2 PALIWO STAŁE CE (DOM AP1-57) emanuje klasycznym wdziękiem. To przytulny, klasyczny dom z poddaszem użytkowym, praktycznym stryżkiem i garażem wkomponowanym w bryłę budynku. Przeznaczony dla 4 osobowej rodziny, zapewnia jej wygodę, poczucie swobody i niezależność.