



Projekt **ARP Prospero CE (DOM AP1-11)**



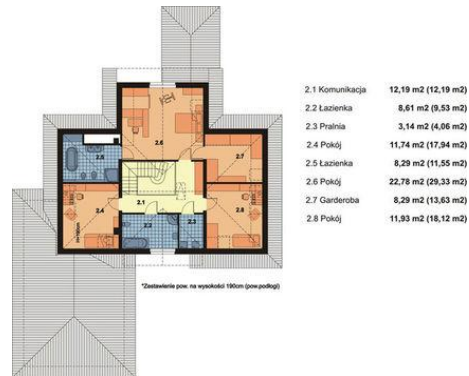
Parter



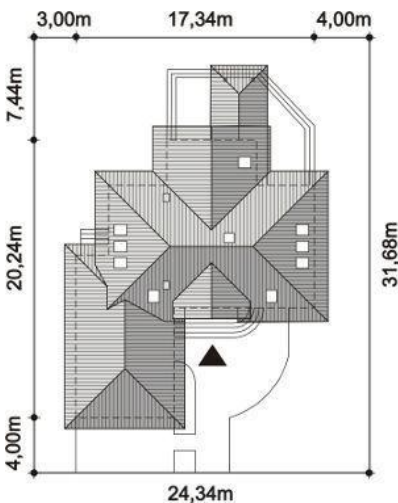
RZUT PARTERU: pow. pomieszczeń  
118,01m<sup>2</sup> + garaż 59,93m<sup>2</sup>



Poddasze



RZUT PODDASZA: pow.  
pomieszczeń 86,97m<sup>2</sup>  
(116,35m<sup>2</sup>)Å Å Å



**Informacje**

Wysokość budynku:	<b>8,83 m</b>	Typ zabudowy:	<b>z poddaszem</b>
Wysokość parteru:	<b>2,64 m</b>	Pow. całkowita:	<b>371,71 m<sup>2</sup></b>
Liczba pokoi:	<b>5</b>	Pow. zabudowy:	<b>221,48 m<sup>2</sup></b>
Pow. dachu:	<b>401,53 m<sup>2</sup></b>	Pow. użytkowa:	<b>204,98 m<sup>2</sup></b>
Szerokość budynku:	<b>17,34 m</b>	Kubatura:	<b>1234,93 m<sup>3</sup></b>
Długość budynku:	<b>20,24 m</b>	Kąt nachylenia dachu:	<b>40,00°</b>
		Min. szerokość działki:	<b>24,34 m</b>
		Min. długość działki:	<b>31,68 m</b>

Cena projektu na dzień 10.03.2021: **4 500,00 zł**



**Pokaż projekt w internecie**

ARP Prospero CE - ARP PROSPERO CE (DOM AP1-11) to propozycja dla zwolenników nieszablonej architektury, pięknie i okazale prezentującej się na każdej działce. Jest to duży dom z poddaszem użytkowym i obszernym garażem z miejscem na trzy auta.