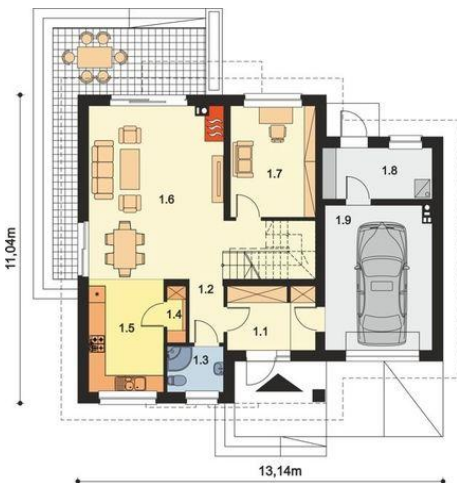




Projekt **ARP PUK 3 CE (DOM AP2-02)**



Parter

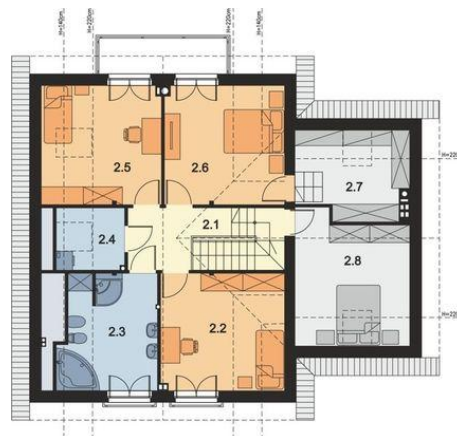


Powierzchnia parteru:

1. wiatrołap - 7,09m²
2. hol + komunikacja - 5,71m²
3. łazienka - 3,25m²
4. spiżarnia - 1,30m²
5. kuchnia - 10,09m²
6. salon + jadalnia - 29,65m²
7. pokój/gabinet - 11,99m²
8. kotłownia - 7,11m²
9. garaż - 19,56m²

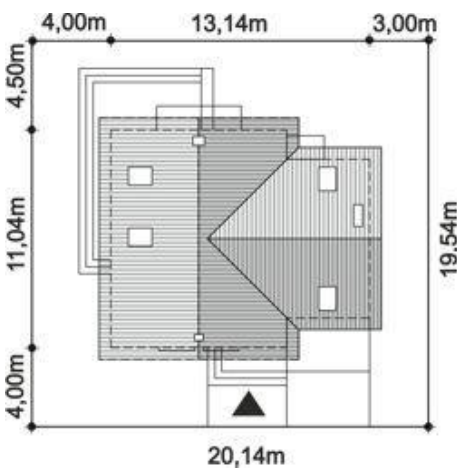


Poddasze



Powierzchnia poddasza:

1. komunikacja - 5,75m² (5,75m²)
2. pokój - 12,66m² (16,24m²)
3. łazienka - 9,87m² (12,30m²)
4. pralnia/suszarnia - 3,24m² (5,82m²)
5. pokój - 11,05m² (15,96m²)
6. pokój - 12,37m² (15,96m²)
7. strych/garderoba - 8,83m² (10,65m²)
8. strych - 14,47m² (16,28m²)



Informacje

Wysokość budynku:	8,20 m	Typ zabudowy:	z poddaszem
Liczba pokoi:	5	Pow. całkowita:	259,97 m²
Pow. dachu:	804,04 m²	Pow. zabudowy:	132,46 m²
Szerokość budynku:	13,14 m	Pow. użytkowa:	131,04 m²
Długość budynku:	11,44 m	Kubatura:	804,04 m³
		Kąt nachylenia dachu:	40,00°
		Min. szerokość działki:	20,14 m
		Min. długość działki:	19,54 m

Cena projektu na dzień 12.03.2021: **3 250,00 zł**



Pokaż projekt w internecie

ARP PUK 3 CE - ARP PUK 3 CE (DOM AP2-02) to klasyczny dom z poddaszem użytkowym o nowoczesnym wnętrzu, zapewniającym rodzinie mnóstwo rozwiązań, dostosowujących przestrzeń do jej potrzeb.