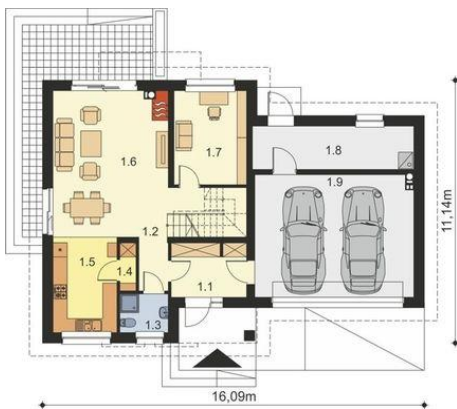




Projekt **ARP PUK 3 G2 CE (DOM AP2-17)**



Parter

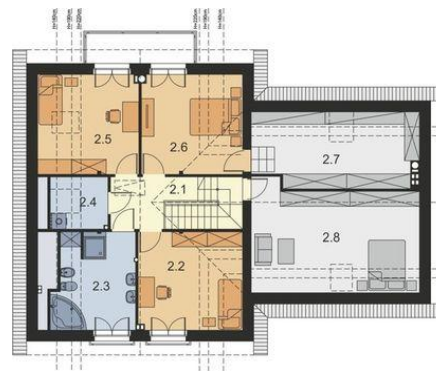


Powierzchnia parteru:

1. wiatrołap - 7,09m²
2. hol + komunikacja - 5,71m²
3. łazienka - 3,25m²
4. spiżarnia - 1,30m²
5. kuchnia - 10,09m²
6. salon + jadalnia - 29,65m²
7. pokój/gabinet - 11,99m²
8. kotłownia - 12,27m²
9. garaż - 34,30m²

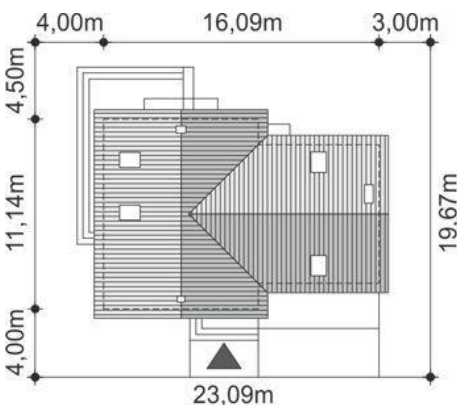


Poddasze



Powierzchnia poddasza:

1. komunikacja - 5,75m² (5,75m²)
2. pokój - 12,66m² (16,24m²)
3. łazienka - 9,87m² (12,30m²)
4. pralnia/suszarnia - 3,24m² (5,82m²)
5. pokój - 11,05m² (15,96m²)
6. pokój - 12,37m² (15,96m²)
7. strych/garderoba - 16,25m² (19,42m²)
8. strych - 24,68m² (27,84m²)



Informacje

Wysokość budynku:	8,17 m	Typ zabudowy:	z poddaszem
Liczba pokoi:	5	Pow. całkowita:	311,23 m²
Pow. dachu:	247,05 m²	Pow. zabudowy:	158,09 m²
Szerokość budynku:	16,09 m	Pow. użytkowa:	136,20 m²
Długość budynku:	11,14 m	Kubatura:	948,07 m³
		Kąt nachylenia dachu:	40,00°
		Min. szerokość działki:	23,09 m
		Min. długość działki:	19,64 m

Cena projektu na dzień 12.03.2021: **3 350,00 zł**



Pokaż projekt w internecie

ARP PUK 3 G2 CE - ARP PUK 2 G2 CE (DOM AP2-17) to atrakcyjne połączenie klasycznej formy z nowoczesnymi elementami.