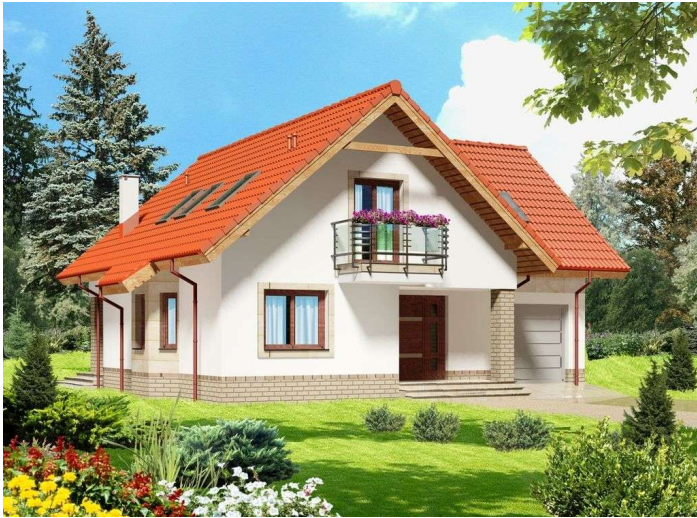
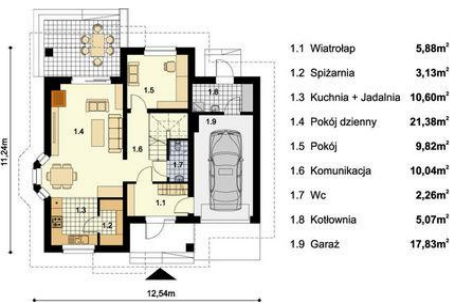




Projekt **ARP PUK CE (DOM AP1-21)**



Parter

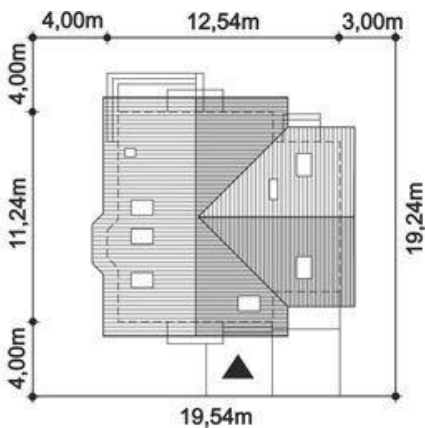


RZUT PARTERU: pow. pomieszczeń  
86,01m<sup>2</sup> + garaż 17,83m<sup>2</sup>

Poddasze



Å RZUT PODDASZA: pow.  
pomieszczeń 63,91m<sup>2</sup> (93,15m<sup>2</sup>)



**Informacje**

Wysokość budynku:	<b>7,95 m</b>	Typ zabudowy:	<b>z poddaszem</b>
Wysokość parteru:	<b>2,62 m</b>	Pow. całkowita:	<b>235,36 m<sup>2</sup></b>
Liczba pokoi:	<b>5</b>	Pow. zabudowy:	<b>123,90 m<sup>2</sup></b>
Pow. dachu:	<b>214,02 m<sup>2</sup></b>	Pow. użytkowa:	<b>117,63 m<sup>2</sup></b>
Szerokość budynku:	<b>12,54 m</b>	Kubatura:	<b>752,68 m<sup>3</sup></b>
Długość budynku:	<b>11,24 m</b>	Kąt nachylenia dachu:	<b>40,00°</b>
		Min. szerokość działki:	<b>19,54 m</b>
		Min. długość działki:	<b>19,24 m</b>

Cena projektu na dzień 10.03.2021: **3 150,00 zł**



**Pokaż projekt w internecie**

ARP PUK CE - ARP PUK CE (DOM AP1-21) cieszy klasycznym wyglądem i nowoczesną funkcjonalnością. Przeznaczony jest dla 4 osobowej rodziny, której oferuje czytelny podział na strefę dzienną na parterze i nocną na użytkowym poddaszu. Do bryły budynku dobudowany jest garaż jedno stanowiskowy.