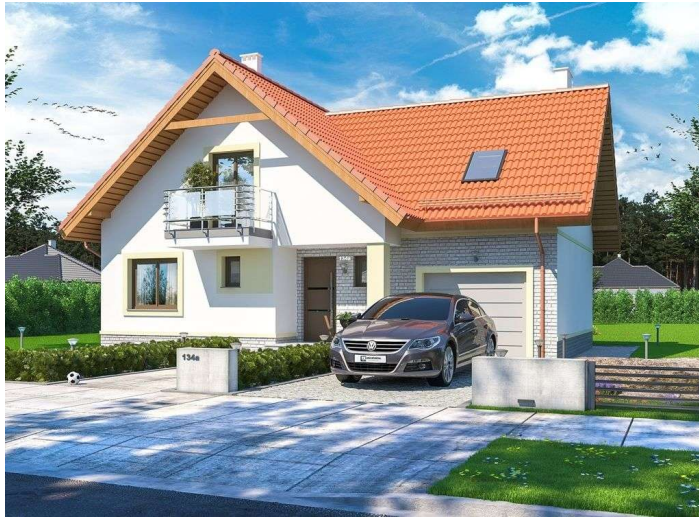




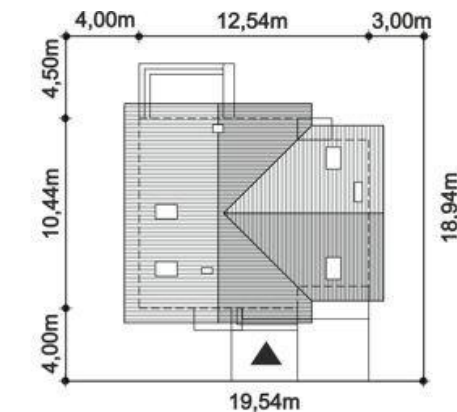
Projekt **ARP PUK II CE (DOM AP1-71)**



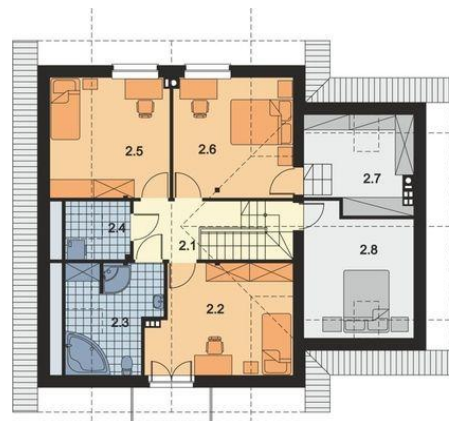
Parter



- Powierzchnia parteru:
Å
1. wiatrołap - 3,74m²
 2. komunikacja - 5,01m²
 3. łazienka - 3,35m²
 4. spiżarnia - 1,34m²
 5. kuchnia - 8,59m²
 6. salon + Jadalnia - 28,20m²
 7. pokój / gabinet - 10,53m²
 8. garderoba - 2,42m²
 9. kotłownia - 6,57m²
 10. garaż - 18,02m²



Poddasze



- Powierzchnia poddasza:
Å
1. komunikacja - 5,11m²
 2. pokój - 12,59m² (15,79m²)
 3. łazienka - 7,00m² (10,01m²)
 4. pralnia/suszarnia - 2,51m² (3,88m²)
 5. pokój - 10,14m² (14,90m²)
 6. pokój - 11,70m² (14,90m²)
 7. strych/garderoba - 8,71m² (10,38m²)
 8. strych - 12,56m² (14,23m²)

Informacje

Wysokość budynku:	8,07 m	Typ zabudowy:	z poddaszem
Liczba pokoi:	5	Pow. całkowita:	239,52 m²
Pow. dachu:	210,00 m²	Pow. zabudowy:	121,56 m²
Szerokość budynku:	12,54 m	Pow. użytkowa:	118,80 m²
Długość budynku:	10,44 m	Kubatura:	725,43 m³
		Kąt nachylenia dachu:	40,00°
		Min. szerokość działki:	19,54 m
		Min. długość działki:	18,94 m

Cena projektu na dzień 10.03.2021: **3 250,00 zł**



Pokaż projekt w internecie

ARP PUK II CE - ARP PUK II CE (DOM AP1-71) świetnie łączy klasyczną architekturę z modnymi wyznacznikami nowoczesności. Ten projekt domu z poddaszem użytkowym i garażem spełni wszystkie wymagania współczesnej rodziny, stawiającej na komfort i funkcjonalność.