



Projekt **ARP RONIN CE (DOM AP2-58)**



Å Å

Å  
Powierzchnia w m2

1.1

Wiatrołap

4,65

1.2

Spizarnia

2,73

1.3

Kuchnia

13,28

1.4

Salon + Jadalnia

33,25

1.5

Komunikacja

13,05

1.6

WC

2,75

1.7

Pralnia

3,88

1.8

Łazienka

6,36

1.9

Łazienka

3,44

1.10

Pok.Åj

12,57

1.11

Garderoba

6,07

1.12

Pok.Åj

11,80

1.13

Pok.Åj

11,80

1.14

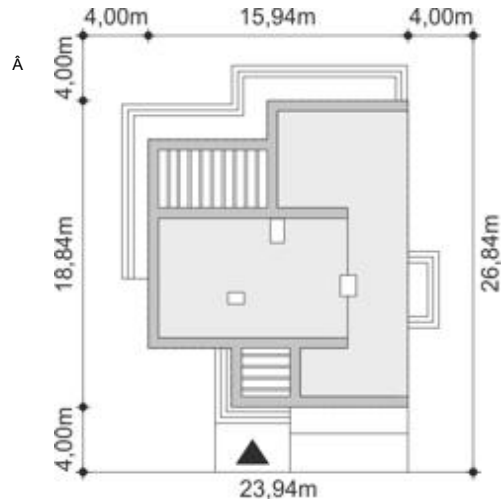
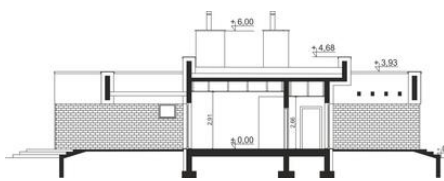
Kotłownia

7,25

1.15

Garaż

38,19



**Informacje**

Wysokość budynku:	<b>5,13 m</b>	Typ zabudowy:	<b>parterowy</b>
Liczba pokoi:	<b>4</b>	Pow. całkowita:	<b>218,96 m2</b>
Pow. dachu:	<b>185,59 m2</b>	Pow. zabudowy:	<b>220,77 m2</b>
Szerokość budynku:	<b>15,94 m</b>	Pow. użytkowa:	<b>132,88 m2</b>
Długość budynku:	<b>18,84 m</b>	Kubatura:	<b>966,52 m3</b>
		Kąt nachylenia dachu:	<b>1,00°</b>
		Min. szerokość działki:	<b>23,94 m</b>
		Min. długość działki:	<b>26,84 m</b>

Cena projektu na dzień 11.03.2021: **4 150,00 zł**



**Pokaż projekt w internecie**

ARP RONIN CE - ARP RONIN CE to projekt domu parterowego o prostej bryle, której płaski dach nadaje oryginalny design. Projekt z pewnością zasługuje na uwagę Inwestorów, ceniących nowoczesną architekturę oraz praktyczne rozwiązania funkcjonalne.