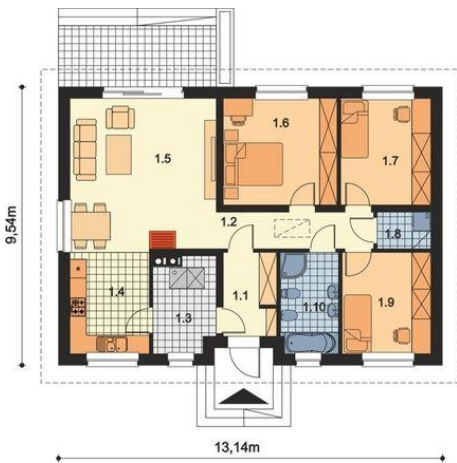
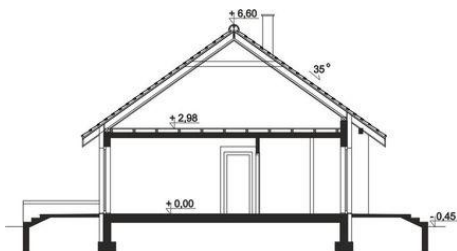
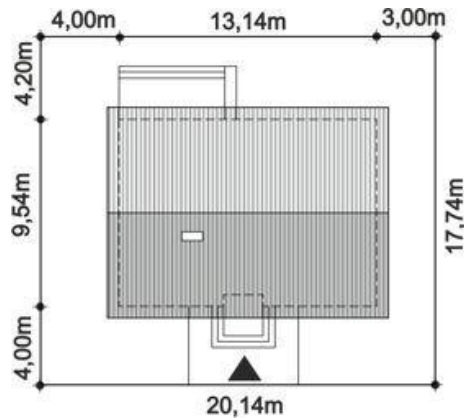




Projekt **ARP TALIA MAŁA CE (DOM AP1-64)**



- 1.1 Wiatrołap 5,04m<sup>2</sup>
- 1.2 Komunikacja 6,30m<sup>2</sup>
- 1.3 Kotłownia 6,50m<sup>2</sup>
- 1.4 Kuchnia 8,96m<sup>2</sup>
- 1.5 Salon + Jadalnia 26,19m<sup>2</sup>
- 1.6 Pokój 14,04m<sup>2</sup>
- 1.7 Pokój 11,10m<sup>2</sup>
- 1.8 Pralnia 2,23m<sup>2</sup>
- 1.9 Pokój 10,38m<sup>2</sup>
- 1.10 Łazienka 6,71m<sup>2</sup>



**Informacje**

Wysokość budynku:	<b>7,05 m</b>	Typ zabudowy:	<b>parterowy</b>
Liczba pokoi:	<b>4</b>	Pow. całkowita:	<b>124,15 m<sup>2</sup></b>
Pow. dachu:	<b>188,01 m<sup>2</sup></b>	Pow. zabudowy:	<b>124,15 m<sup>2</sup></b>
Szerokość budynku:	<b>13,14 m</b>	Pow. użytkowa:	<b>97,45 m<sup>2</sup></b>
Długość budynku:	<b>9,54 m</b>	Kubatura:	<b>654,33 m<sup>3</sup></b>
		Kąt nachylenia dachu:	<b>35,00°</b>
		Min. szerokość działki:	<b>20,14 m</b>
		Min. długość działki:	<b>17,74 m</b>

Cena projektu na dzień 10.03.2021: **3 050,00 zł**



**Pokaż projekt w internecie**

ARP TALIA MAŁA CE - ARP TALIA MAŁA CE (DOM AP1-64) to urzekająca rodzinnym wdziękiem propozycja taniego i prostego w budowie domu parterowego, przeznaczonego dla 4 osobowej rodziny. Na niespełna 100 metrowej powierzchni udało się zaplanować świetny układ wnętrza, z czytelnym podziałem na strefy.