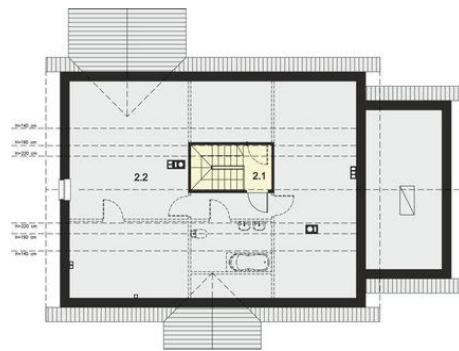
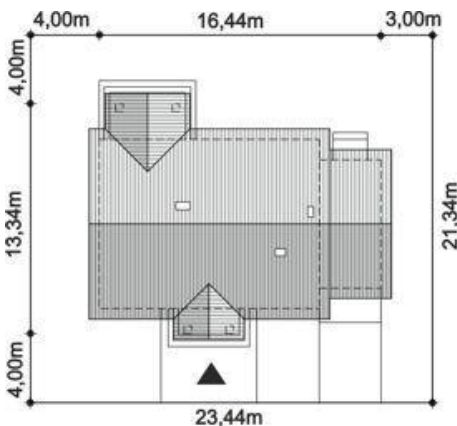




Projekt **ARP TAMARA MAŁA CE (DOM AP2-03)**



- Å  
Å  
Powierzchnia w m2  
1.1  
Wiatrolap  
3,13  
1.2  
Hol + Komunikacja  
12,63  
1.3  
Łazienka  
5,72  
1.4  
Kuchnia  
7,78  
1.5  
Salon + Jadalnia  
27,48  
1.6  
Pok.Åj  
12,31  
1.7  
Pok.Åj  
10,80  
1.8  
Pok.Åj  
9,24  
1.9  
Pralnia  
4,05  
1.10  
Kotłownia  
6,18  
1.11  
GaraÅ  
21,41



STRYCH ( do adaptacji)Å 42,09 m2  
(103,40 m2)

- Å  
Å  
Powierzchnia w m2  
Powierzchnia podłogi  
w m2  
2.1  
Komunikacja  
2,28  
2.2  
Strych  
39,81  
101,12

**Informacje**

Wysokość budynku:	<b>7,15 m</b>	Typ zabudowy:	<b>parterowy</b>
Liczba pokoi:	<b>4</b>	Pow. całkowita:	<b>279,47 m2</b>
Pow. dachu:	<b>251,63 m2</b>	Pow. zabudowy:	<b>153,13 m2</b>
Szerokość budynku:	<b>16,44 m</b>	Pow. użytkowa:	<b>99,32 m2</b>
Długość budynku:	<b>13,34 m</b>	Kubatura:	<b>802,62 m3</b>
		Kąt nachylenia dachu:	<b>35,00°</b>
		Min. szerokość działki:	<b>23,44 m</b>
		Min. długość działki:	<b>21,34 m</b>

Cena projektu na dzień 12.03.2021: **3 150,00 zł**



**PokaÅ projekt w internecie**

ARP TAMARA MAŁA CE - ARP TAMARA MAŁA CE (DOM AP2-03) to urokliwa propozycja dla zwolenników klasycznej architektury i wygodnych wÅtrz. Jest to dom parterowy z garaÅem jednoznaczynowym i strychem, który na dowolnym etapie, takÅe po zamieszkanu, moÅna zaadaptowaÅ na cele mieszkalne.