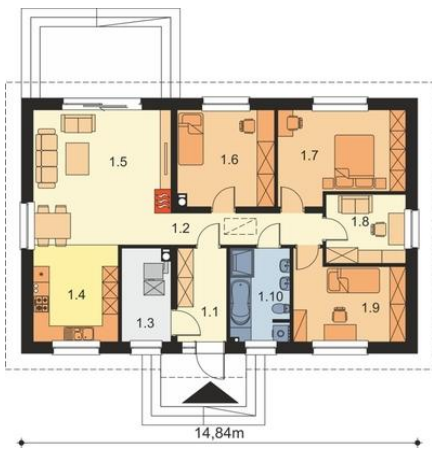




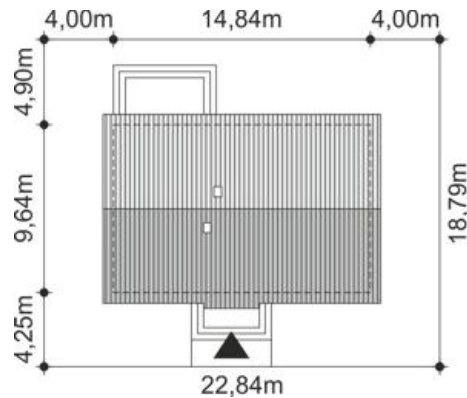
Projekt **ARP TEBE 4 CE (DOM AP2-65)**



Å Å

Å

Powierzchnia w m2	1.1
Wiatrołap	6,38
Komunikacja	6,34
1.2	1.3
Kotłownia	6,20
1.4	1.5
Kuchnia	8,90
1.6	1.7
Salon + Jadalnia	28,56
1.8	1.9
Pok.Åj	12,90
1.10	1.11
Pok.Åj	15,50
1.12	1.13
Pok.Åj	7,60
1.14	1.15
Pok.Åj	12,50
1.16	1.17
Łazienka	1,10
1.18	1.19
7,69	



Informacje

Wysokość budynku:	6,49 m	Typ zabudowy:	parterowy
Liczba pokoi:	5	Pow. całkowita:	143,06 m2
Pow. dachu:	201,89 m2	Pow. zabudowy:	143,06 m2
Szerokość budynku:	14,84 m	Pow. użytkowa:	112,57 m2
Długość budynku:	9,64 m	Kubatura:	685,23 m3
		Kąt nachylenia dachu:	30,00°
		Min. szerokość działki:	22,84 m
		Min. długość działki:	18,79 m

Cena projektu na dzień 12.05.2021: **3 150,00 zł**



Pokaż projekt w internecie

ARP TEBE 4 CE - Tebe 4 to średniej wielkości dom parterowy z dwuspadowym dachem i bardzo dobrze przemyślanym układem wnętrza, które może służyć wieloosobowej rodzinie. Budynek ma prostą bryłę i konstrukcję dachu, dzięki czemu będzie tani w budowie i późniejszej eksploatacji.