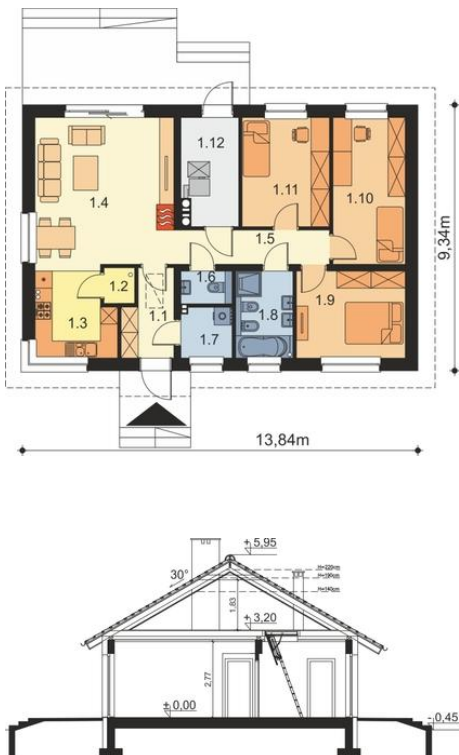
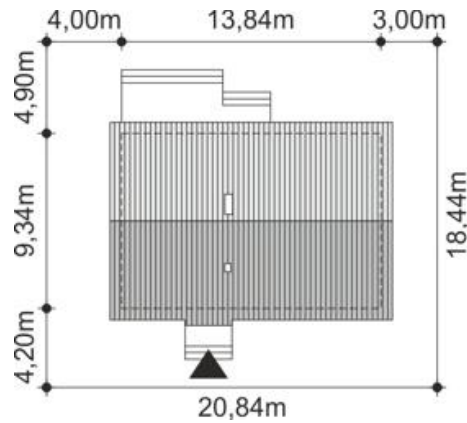




Projekt **ARP TIARA CE (DOM AP2-63)**



Symbol	Opis	Wartość
Å	Powierzchnia w m2	1.1
1.1	Wiatrołap	4,90
1.2	Spizarnia	1,30
1.3	Kuchnia	8,45
1.4	Salon + Jadalnia	25,05
1.5	Komunikacja	6,06
1.6	WC	1,98
1.7	Pralnia	3,05
1.8	Łazienka	6,00
1.9	Pok.Åj	11,45
1.10	Pok.Åj	12,80
1.11	Pok.Åj	11,54
1.12	Kotłownia	7,26



Informacje

Wysokość budynku:	6,40 m	Typ zabudowy:	parterowy
Liczba pokoi:	4	Pow. całkowita:	129,26 m2
Szerokość budynku:	13,84 m	Pow. zabudowy:	129,26 m2
Długość budynku:	9,34 m	Pow. użytkowa:	99,84 m2
		Kubatura:	620,49 m3
		Kąt nachylenia dachu:	30,00°
		Min. szerokość działki:	20,84 m
		Min. długość działki:	18,44 m

Cena projektu na dzień 11.03.2021: **2 950,00 zł**



Pokaż projekt w internecie

ARP TIARA CE - Projekt małego domu parterowego bez garażu o prostej bryle, przykrytej dwuspadowym dachem. Wyróżnia się nowoczesną formą podkreśloną przez duże, narożne okno oraz starannie zorganizowanym programem wewnętrznym.