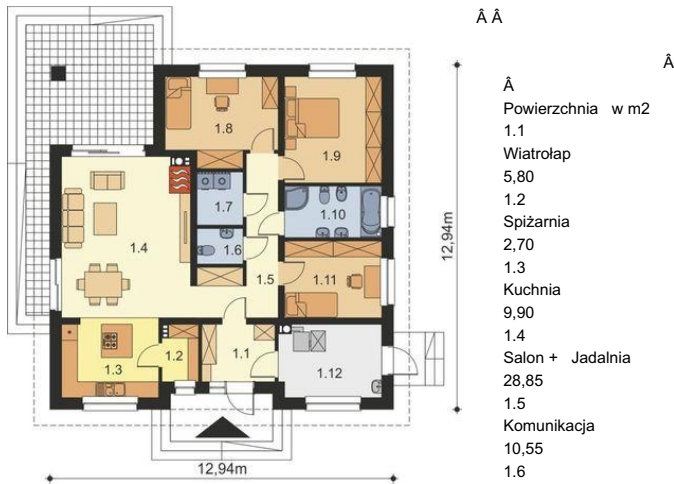
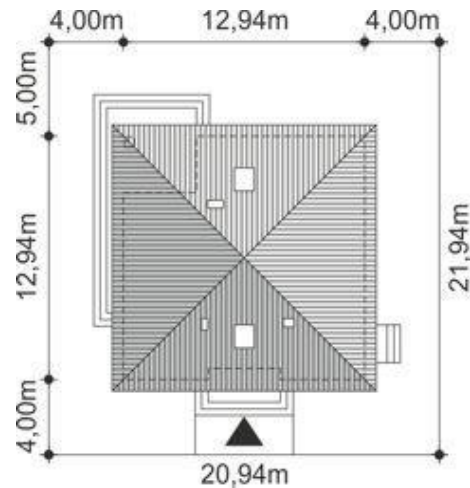
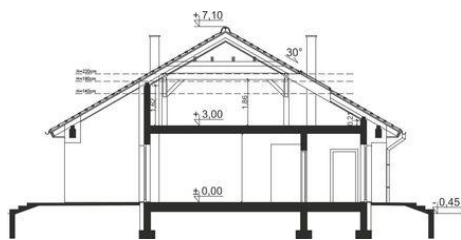




Projekt **ARP TRYTON 3 B CE (DOM AP2-28)**



- Å Å
- Å
- Å
- Powierzchnia w m2
- 1.1
  - Wiatrołap 5,80
  - 1.2
  - Spizarnia 2,70
  - 1.3
  - Kuchnia 9,90
  - 1.4
  - Salon + Jadalnia 28,85
  - 1.5
  - Komunikacja 10,55
  - 1.6
  - WC 2,24
  - 1.7
  - Pralnia 3,36
  - 1.8
  - PokÅj 12,70
  - 1.9
  - PokÅj 14,35
  - 1.10
  - Łazienka 6,90
  - 1.11
  - PokÅj 10,35
  - 1.12
  - Kotłownia 10,20



**Informacje**

Wysokość budynku:	<b>7,55 m</b>	Typ zabudowy:	<b>parterowy</b>
Liczba pokoi:	<b>4</b>	Pow. całkowita:	<b>153,55 m2</b>
Pow. dachu:	<b>230,87 m2</b>	Pow. zabudowy:	<b>153,33 m2</b>
Szerokość budynku:	<b>12,94 m</b>	Pow. użytkowa:	<b>117,90 m2</b>
Długość budynku:	<b>12,94 m</b>	Kubatura:	<b>779,27 m3</b>
		Kąt nachylenia dachu:	<b>30,00°</b>
		Min. szerokość działki:	<b>20,94 m</b>
		Min. długość działki:	<b>21,94 m</b>

Cena projektu na dzień 26.10.2021: **3 350,00 zł**



**Pokaż projekt w internecie**

ARP TRYTON 3 B CE - Projekt domu parterowego z dachem czterospadowym, którego rzut oparto na kwadracie. Budynek cechuje duża funkcjonalność i dobre rozplanowanie pomieszczeń. Do dyspozycji mieszkańców jest: przestronny, jasny salon połączony z otwartą kuchnią, 3 ustawne pokoje, łazienka, toaleta, pralnia i spizarnia.