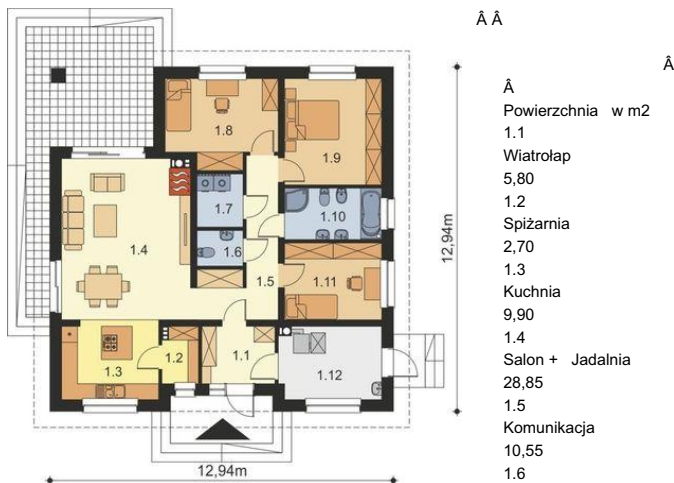




Projekt **ARP TRYTON 3 CE (DOM AP2-26)**



Å Å

Å

Å

Powierzchnia w m2

1.1

Wiatrołap

5,80

1.2

Spizarnia

2,70

1.3

Kuchnia

9,90

1.4

Salon + Jadalnia

28,85

1.5

Komunikacja

10,55

1.6

WC

2,24

1.7

Pralnia

3,36

1.8

PokÅj

12,70

1.9

PokÅj

14,35

1.10

Łazienka

6,90

1.11

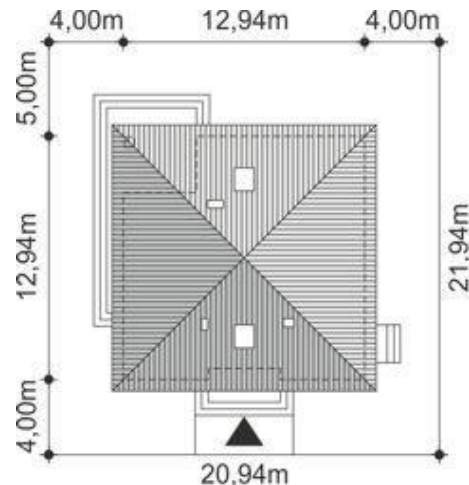
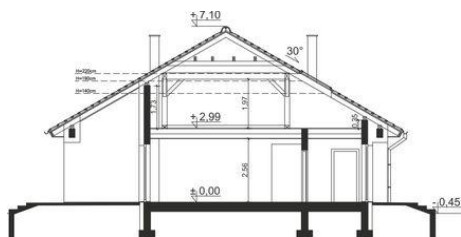
PokÅj

10,35

1.12

Kotłownia

10,20



**Informacje**

Wysokość budynku:	<b>7,55 m</b>	Typ zabudowy:	<b>parterowy</b>
Liczba pokoi:	<b>4</b>	Pow. całkowita:	<b>153,55 m2</b>
Pow. dachu:	<b>230,87 m2</b>	Pow. zabudowy:	<b>153,55 m2</b>
Szerokość budynku:	<b>12,94 m</b>	Pow. użytkowa:	<b>117,90 m2</b>
Długość budynku:	<b>12,94 m</b>	Kubatura:	<b>779,27 m3</b>
		Kąt nachylenia dachu:	<b>30,00°</b>
		Min. szerokość działki:	<b>20,94 m</b>
		Min. długość działki:	<b>21,94 m</b>

Cena projektu na dzień 26.10.2021: **3 350,00 zł**



**Pokaż projekt w internecie**

ARP TRYTON 3 CE - Projekt domu parterowego z dachem czterospadowym, którego rzut oparto na kwadracie. Budynek cechuje duża funkcjonalność i dobre rozplanowanie pomieszczeń. Do dyspozycji mieszkańców jest: przestronny, jasny salon połączony z otwartą kuchnią, 3 ustawne pokoje, łazienka, toaleta, pralnia i spiżarnia.