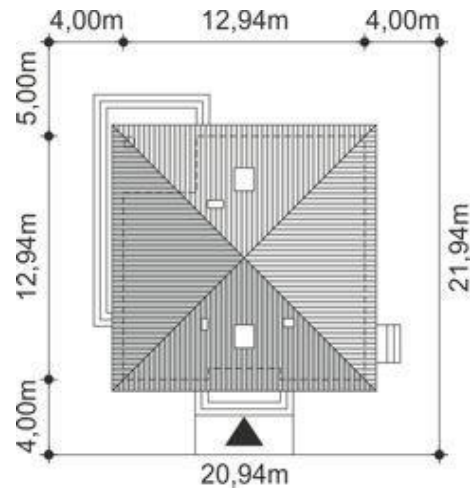
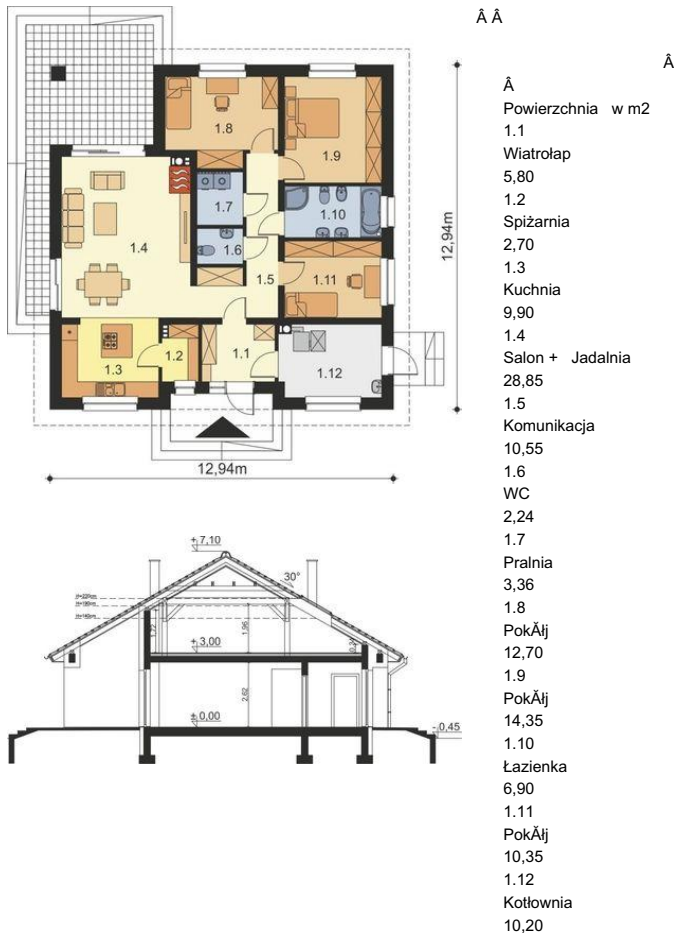




Projekt **ARP TRYTON 3 TERIVA CE (DOM AP2-27)**



Informacje

Wysokość budynku:	7,55 m	Typ zabudowy:	parterowy
Liczba pokoi:	4	Pow. całkowita:	153,55 m2
Pow. dachu:	230,87 m2	Pow. zabudowy:	153,55 m2
Szerokość budynku:	12,94 m	Pow. użytkowa:	117,90 m2
Długość budynku:	12,94 m	Kubatura:	779,27 m3
		Kąt nachylenia dachu:	30,00°
		Min. szerokość działki:	20,94 m
		Min. długość działki:	21,94 m

Cena projektu na dzień 20.05.2021: **3 150,00 zł**



Pokaż projekt w internecie

ARP TRYTON 3 TERIVA CE - Projekt domu parterowego z dachem czterospadowym, którego rzut oparto na kwadracie. Budynek cechuje duża funkcjonalność i dobre rozplanowanie pomieszczeń. Do dyspozycji mieszkańców jest: przestronny, jasny salon połączony z otwartą kuchnią, 3 ustawne pokoje, łazienka, toaleta, pralnia i spizarnia.