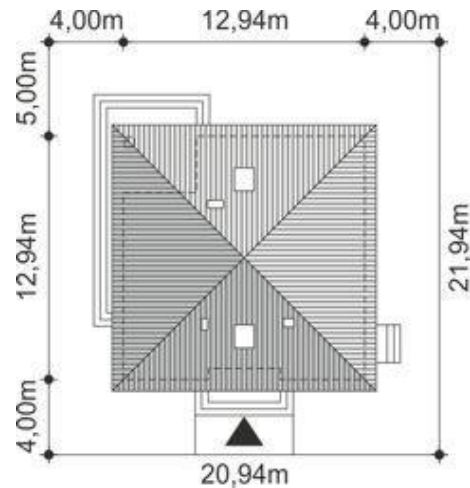
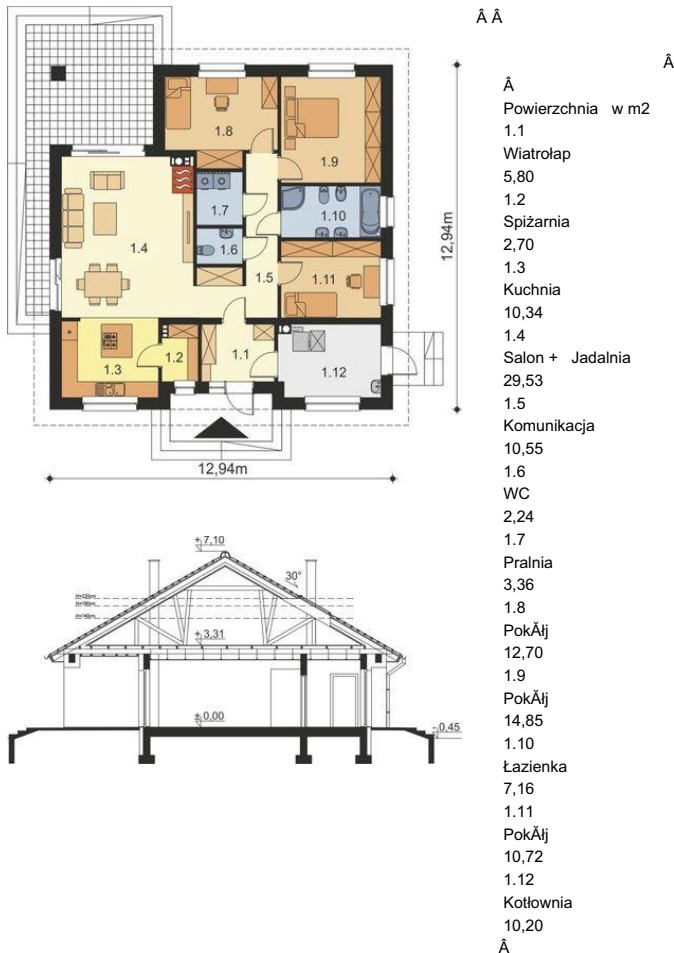




Projekt **ARP TRYTON 3 WZ CE (DOM AP2-29)**



**Informacje**

Wysokość budynku:	<b>7,55 m</b>	Typ zabudowy:	<b>parterowy</b>
Liczba pokoi:	<b>4</b>	Pow. całkowita:	<b>153,55 m2</b>
Pow. dachu:	<b>230,87 m2</b>	Pow. zabudowy:	<b>153,55 m2</b>
Szerokość budynku:	<b>12,94 m</b>	Pow. użytkowa:	<b>120,15 m2</b>
Długość budynku:	<b>12,94 m</b>	Kubatura:	<b>779,27 m3</b>
		Kąt nachylenia dachu:	<b>30,00°</b>
		Min. szerokość działki:	<b>20,94 m</b>
		Min. długość działki:	<b>21,94 m</b>

Cena projektu na dzień 18.05.2022: **3 650,00 zł**



**Pokaż projekt w internecie**

ARP TRYTON 3 WZ CE - Projekt domu parterowego z dachem czterospadowym, którego rzut oparto na kwadracie. Budynek cechuje duża funkcjonalność i dobre rozplanowanie pomieszczeń. Do dyspozycji mieszkańców jest: przestronny, jasny salon połączony z otwartą kuchnią, 3 ustawne pokoje, łazienka, toaleta, pralnia i spizarnia.