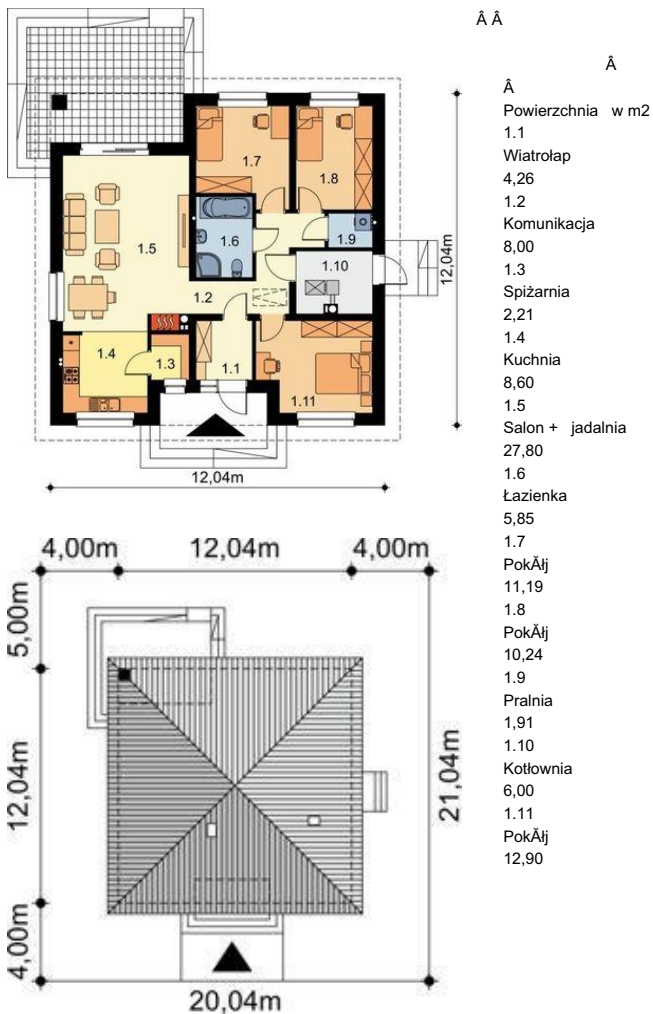
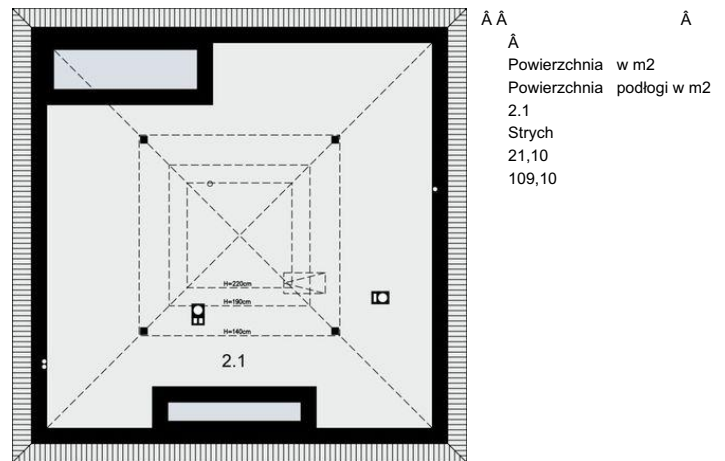




Projekt **ARP TRYTON TERIVA CE (DOM AP2-45)**



Å	Å	Å
1.1	Powierzchnia w m2	1.1
1.2	Wiatrołap	4,26
1.3	Komunikacja	8,00
1.4	Spizarnia	2,21
1.5	Kuchnia	8,60
1.6	Salon + jadalnia	27,80
1.7	Łazienka	5,85
1.8	PokÅj	11,19
1.9	PokÅj	10,24
1.10	Pralnia	1,91
1.11	Kotłownia	6,00
1.12	PokÅj	12,90



Å	Å	Å
2.1	Powierzchnia w m2	2.1
2.2	Powierzchnia podłogi w m2	21,10
2.3	Strych	109,10

Informacje

Wysokość budynku:	7,30 m	Typ zabudowy:	parterowy
Liczba pokoi:	4	Pow. całkowita:	131,19 m2
Pow. dachu:	199,37 m2	Pow. zabudowy:	137,71 m2
Szerokość budynku:	12,04 m	Pow. użytkowa:	98,96 m2
Długość budynku:	12,04 m	Kubatura:	638,12 m3
		Kąt nachylenia dachu:	30,00°
		Min. szerokość działki:	20,04 m
		Min. długość działki:	21,04 m

Cena projektu na dzień 11.03.2021: **3 050,00 zł**



Pokaż projekt w internecie

ARP TRYTON TERIVA CE - Niewielki dom parterowy z czterospadowym dachem. Do dyspozycji mieszkańców jest duży salon, połączony z otwartą kuchnią, w sąsiedztwie której znalazła się praktyczna spizarnia. Kominek został umieszczony centralnie, co ułatwi ogrzewanie budynku w zimie.