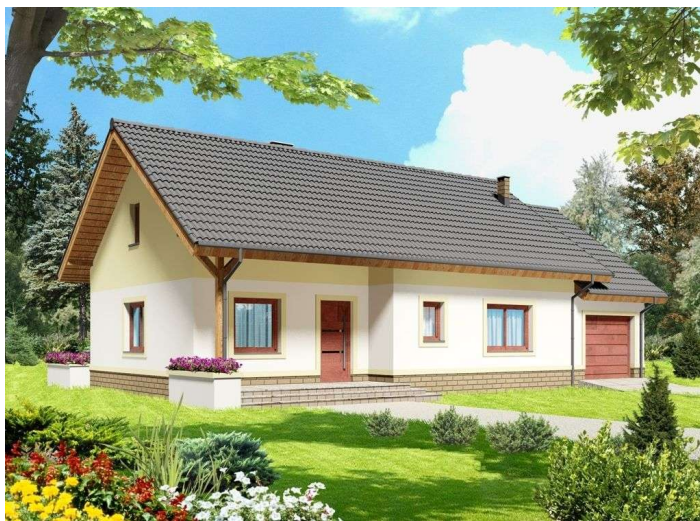


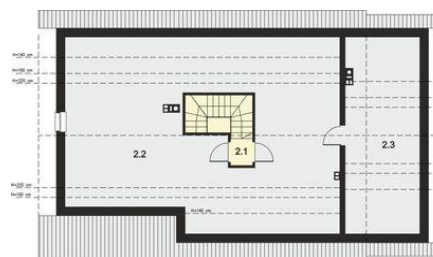
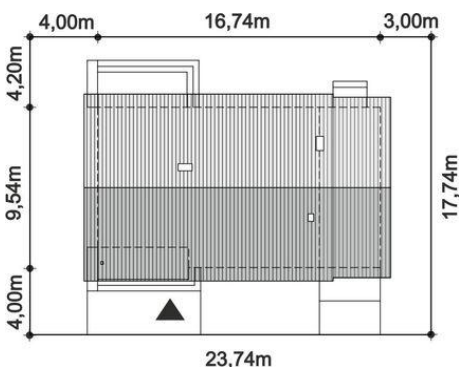


Projekt **ARP TYMON CE (DOM AP1-96)**



Å

Å	Powierzchnia w m2
1.1	Wiatrołap
3,55	1.2
1.2	Spizarnia
1,07	1.3
1.3	Salon + Kuchnia
32,56	1.4
1.4	Komunikacja + Schody
12,00	1.5
1.5	PokÅj
10,22	1.6
1.6	PokÅj
10,04	1.7
1.7	Pom. gospodarcze
4,44	1.8
1.8	Garderoba
2,54	1.9
1.9	PokÅj
10,21	1.10
1.10	Łazienka
6,41	1.11
1.11	Kotłownia
6,75	1.12
1.12	Garaż
20,56	



STRYCH ( do adaptacji) Å 75,96 m2  
(122,92 m2 )

Å

Å	Powierzchnia w m2
Å	Powierzchnia podłogi
w m2	2.1
2.1	Komunikacja
1,20	1,20
2.2	2.2
Strych	62,59
62,59	92,93
92,93	2.3
2.3	Strych
12,17	28,79
28,79	

**Informacje**

Wysokość budynku:	<b>7,37 m</b>	Typ zabudowy:	<b>parterowy</b>
Liczba pokoi:	<b>4</b>	Pow. całkowita:	<b>306,44 m2</b>
Pow. dachu:	<b>255,57 m2</b>	Pow. zabudowy:	<b>153,22 m2</b>
Szerokość budynku:	<b>16,74 m</b>	Pow. użytkowa:	<b>99,79 m2</b>
Długość budynku:	<b>9,54 m</b>	Kubatura:	<b>903,92 m3</b>
		Kąt nachylenia dachu:	<b>35,00°</b>
		Min. szerokość działki:	<b>23,74 m</b>
		Min. długość działki:	<b>17,74 m</b>

Cena projektu na dzień 11.03.2021: **3 050,00 zł**



**Pokaż projekt w internecie**

ARP TYMON CE - ARP TYMON CE (DOM AP1-96) to mały, pełen uroku dom parterowy z garażem, który zachwyca tradycyjną, przytulną prostotą.