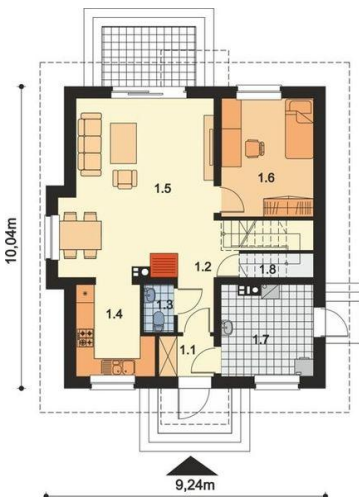
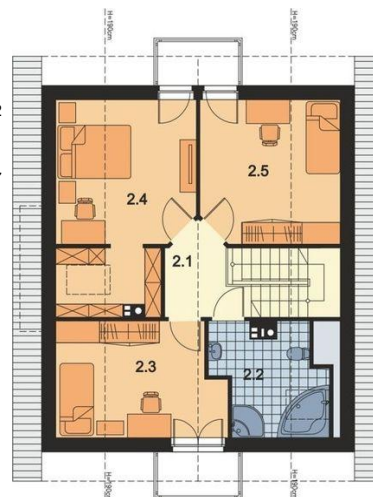




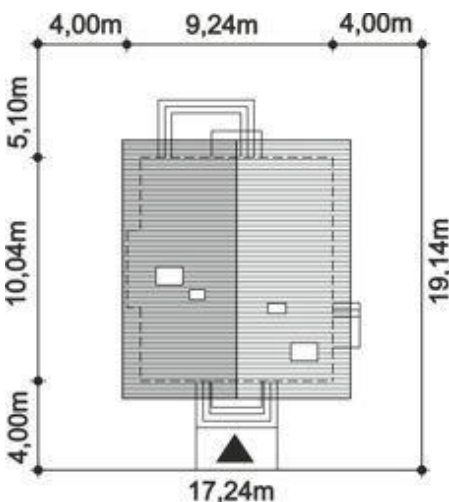
Projekt **ARP WALOR CE (DOM AP1-38)**



- 1.1 Wiatrolap 2,39 m<sup>2</sup>
- 1.2 Komunikacja 7,27 m<sup>2</sup>
- 1.3 WC 1,54 m<sup>2</sup>
- 1.4 Kuchnia 7,05 m<sup>2</sup>
- 1.5 Salon + Jadalnia 27,19 m<sup>2</sup>
- 1.6 Pokój / Gabinet 11,92 m<sup>2</sup>
- 1.7 Kotłownia 8,97 m<sup>2</sup>
- 1.8 Schowek/spizarnia 1,14 m<sup>2</sup>



- 2.1 Komunikacja 5,03 m<sup>2</sup>
- 2.2 Łazienka 6,09 m<sup>2</sup> (8,52 m<sup>2</sup>)
- 2.3 Pokój 10,22 m<sup>2</sup> (14,19 m<sup>2</sup>)
- 2.4 Pokój z garderobą 13,21 m<sup>2</sup> (20,45 m<sup>2</sup>)
- 2.5 Pokój 10,14 m<sup>2</sup> (15,05 m<sup>2</sup>)



**Informacje**

Wysokość budynku:	<b>8,08 m</b>	Typ zabudowy:	<b>z poddaszem</b>
Liczba pokoi:	<b>5</b>	Pow. całkowita:	<b>177,62 m<sup>2</sup></b>
Pow. dachu:	<b>155,60 m<sup>2</sup></b>	Pow. zabudowy:	<b>88,81 m<sup>2</sup></b>
Szerokość budynku:	<b>9,24 m</b>	Pow. użytkowa:	<b>112,16 m<sup>2</sup></b>
Długość budynku:	<b>10,04 m</b>	Kubatura:	<b>526,83 m<sup>3</sup></b>
		Kąt nachylenia dachu:	<b>40,00°</b>
		Min. szerokość działki:	<b>17,24 m</b>
		Min. długość działki:	<b>19,14 m</b>

Cena projektu na dzień 10.03.2021: **3 050,00 zł**



**Pokaż projekt w internecie**

ARP WALOR CE - ARP WALOR CE (DOM AP1-38) to projekt klasycznego domu z poddaszem użytkowym, w którym zastosowano sprawdzone i popularne rozwiązania, gwarantujące tanią realizację i komfort użytkowania. Wnętrze domu zostało podzielone na dwie strefy: dzienną na parterze i nocną na poddaszu.