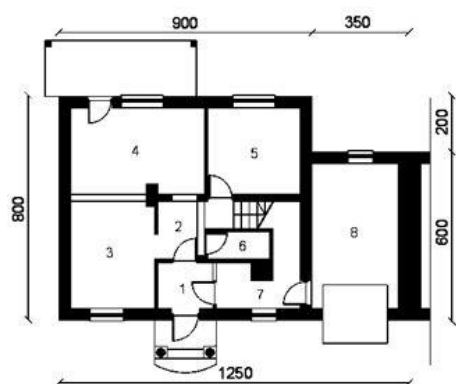




Projekt **ART A01 CE (DOM TR1-13)**

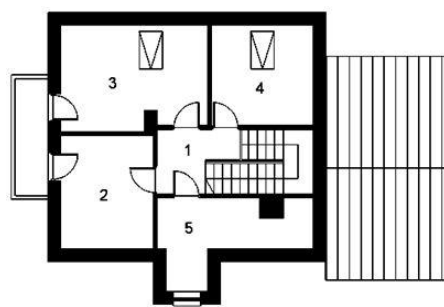


Parter



- RZUT PARTERU:
1. WIATROŁAP 3,25 m²
 6. WC 1,20 m²
 2. HALL+ KLATKA SCHODOWA 6,30 m²
 7. KOTŁOWNIA 5,50 m²
 3. KUCHNIA 11,40 m²
 8. GARAŻ 16,50 m²
 4. POKÓJ DZIENNY 15,75 m²
 5. POKÓJ 10,25 m²

Poddasze



- RZUT PODDASZA:
1. HALL+ KLATKA SCHODOWA 8,80 m²
 2. POKÓJ 8,10 m²
 3. POKÓJ 11,50 m²
 4. POKÓJ 7,40 m²
 5. ŁAZIENKA 5,50 m²



Informacje

Typ zabudowy:	bliźniak
Pow. całkowita:	144,00 m ²
Pow. zabudowy:	93,00 m ²
Pow. użytkowa:	94,95 m ²
Kubatura:	510,00 m ³
Min. szerokość działki:	17,00 m
Min. długość działki:	20,50 m

Cena projektu na dzień 14.07.2021: **1 970,00 zł**



Pokaż projekt w internecie

ART A01 CE - Dom parterowy, nie podpiwniczony z poddaszem mieszkalnym i garażem. Możliwość zabudowy bliźniaczej - styk przez garaż. Zaprojektowany w technologii tradycyjnej.