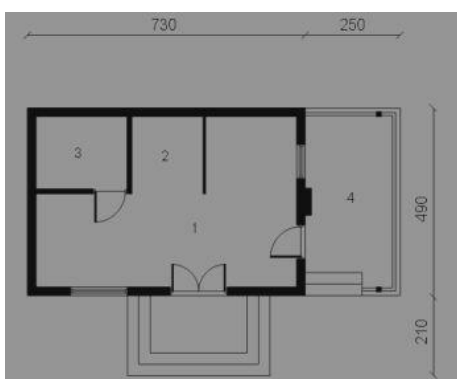




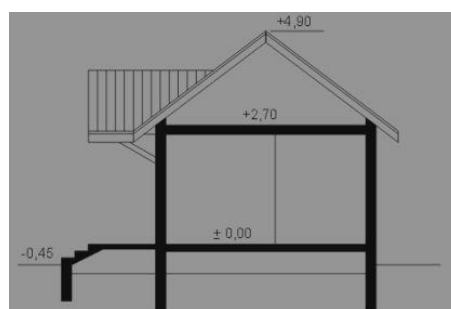
Projekt **ART A03 CE (DOM TR1-01)**



Parter



- RZUT PARTERU:
1. POKÓJ DZIENNY 21,59 m²
 2. ANEKS KUCHENNY 3,80 m²
 3. ŁAZIENKA 4,56 m²
 4. TARAS 8,08 m²



Informacje

Typ zabudowy:	parterowy
Pow. całkowita:	56,00 m ²
Pow. zabudowy:	56,00 m ²
Pow. użytkowa:	38,03 m ²
Kubatura:	151,40 m ³
Min. szerokość działki:	11,90 m
Min. długość działki:	16,80 m

Cena projektu na dzień 10.03.2021: **1 586,00 zł**



Pokaż projekt w internecie

ART A03 CE - Dom parterowy, nie podpiwniczony. Zaprojektowany w technologii tradycyjnej- drewniano-stalowej. Dom może pełnić również rolę domku mieszkalno-letniskowego. OGRZEWANIE GAZOWE LUB ELEKTRYCZNE. Do powierzchni użytkowej wliczony jest też taras..