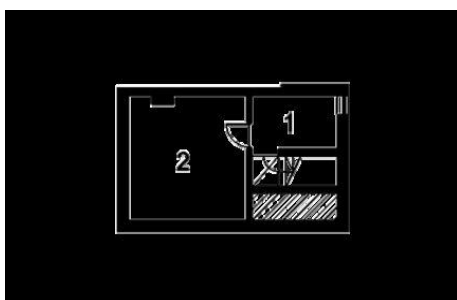




Projekt **ART A05B CE (DOM TR1-18)**

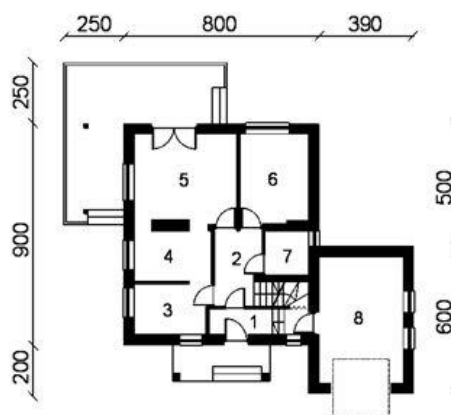


Piwnica



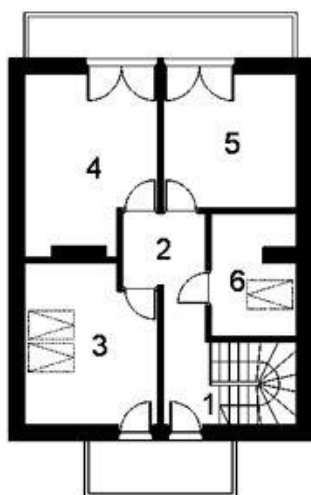
- RZUT PIWNIC:
1. KLATKA SCHODOWA 8,35 m<sup>2</sup>
  2. POM. GOSPODARCZE 19,39 m<sup>2</sup>

Parter



- RZUT PARTERU:
1. WIATROŁAP 4,56 m<sup>2</sup>
  6. POKÓJ 10,83 m<sup>2</sup>
  2. HALL + KLATKA SCHODOWA 6,90 m<sup>2</sup>
  7. ŁAZIENKA 3,28 m<sup>2</sup>
  3. KUCHNIA 6,67 m<sup>2</sup>
  8. GARAŻ 18,63 m<sup>2</sup>
  4. JADALNIA 6,42 m<sup>2</sup>
  5. POKÓJ DZIENNY 15,47 m<sup>2</sup>

Poddasze



- RZUT PODDASZA:
1. KLATKA SCHODOWA 2,40 m<sup>2</sup>
  6. ŁAZIENKA 4,47 m<sup>2</sup>
  2. PRZEDPOKÓJ 8,02 m<sup>2</sup>
  3. POKÓJ 10,70 m<sup>2</sup>
  4. POKÓJ 8,57 m<sup>2</sup>
  5. POKÓJ 6,95 m<sup>2</sup>

**Informacje**

Typ zabudowy:	z poddaszem
Pow. całkowita:	<b>240,85 m<sup>2</sup></b>
Pow. zabudowy:	<b>129,65 m<sup>2</sup></b>
Pow. użytkowa:	<b>158,37 m<sup>2</sup></b>
Kubatura:	<b>573,00 m<sup>3</sup></b>
Min. szerokość działki:	<b>20,00 m</b>
Min. długość działki:	<b>20,00 m</b>

Cena projektu na dzień 10.03.2021: **1 952,00 zł**



**Pokaż projekt w internecie**

ART A05B CE - Dom parterowy, podpiwniczony z poddaszem mieszkalnym i garażem..