

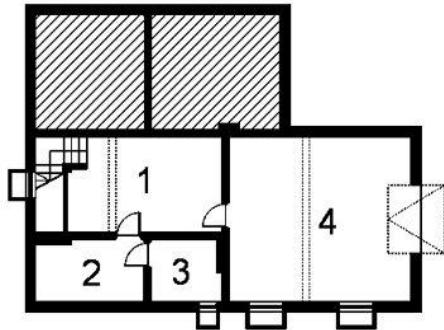


Projekt **ART A12 CE (DOM TR1-07)**



A12

Piwnica



RZUT PIWNIC:

1. KORYTARZ + KLATKA SCHODOWA 19,23 m<sup>2</sup>
2. KOTŁOWNIA 8,28 m<sup>2</sup>
3. POMIESZCZENIE GOSPODARCZE 5,28 m<sup>2</sup>
4. GARAŻ 37,41 m<sup>2</sup>

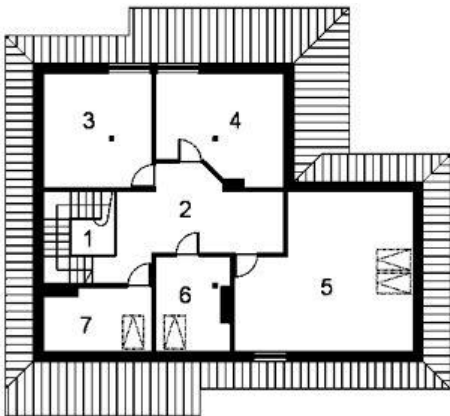
Parter



RZUT PARTERU:

1. WIATROŁĄP 5,60 m<sup>2</sup>
6. POKÓJ DZIENNY 18,42 m<sup>2</sup>
2. WC 2,20 m<sup>2</sup>
7. JADALNIA 20,88 m<sup>2</sup>
3. HALL 20,67 m<sup>2</sup>
8. KUCHNIA 10,60 m<sup>2</sup>
4. KLATKA SCHODOWA 2,50 m<sup>2</sup>
9. ŁAZIENKA 5,28 m<sup>2</sup>
5. POKÓJ 15,60 m<sup>2</sup>

Poddasze



RZUT PODDASZA:

1. KLATKA SCHODOWA 4,25 m<sup>2</sup>
6. ŁAZIENKA 6,00 m<sup>2</sup>
2. HALL 18,00 m<sup>2</sup>
7. GARDEROBA 3,90 m<sup>2</sup>
3. POKÓJ 9,00 m<sup>2</sup>
4. POKÓJ 8,50 m<sup>2</sup>
5. POKÓJ 17,25 m<sup>2</sup>

**Informacje**

Typ zabudowy:	<b>z poddaszem</b>
Pow. całkowita:	<b>406,91 m<sup>2</sup></b>
Pow. zabudowy:	<b>184,70 m<sup>2</sup></b>
Pow. użytkowa:	<b>238,85 m<sup>2</sup></b>
Kubatura:	<b>655,50 m<sup>3</sup></b>
Min. szerokość działki:	<b>20,80 m</b>
Min. długość działki:	<b>26,50 m</b>

Cena projektu na dzień 10.03.2021: **2 196,00 zł**



**Pokaż projekt w internecie**

ART A12 CE - Dom parterowy, częściowo podpiwniczony z poddaszem mieszkalnym i garażem. Zaprojektowany w technologii tradycyjnej..