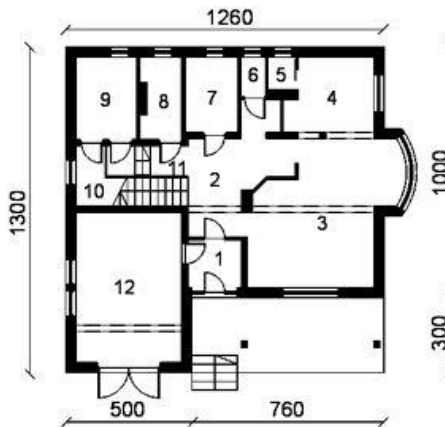




Projekt **ART A14 CE (DOM TR1-04)**

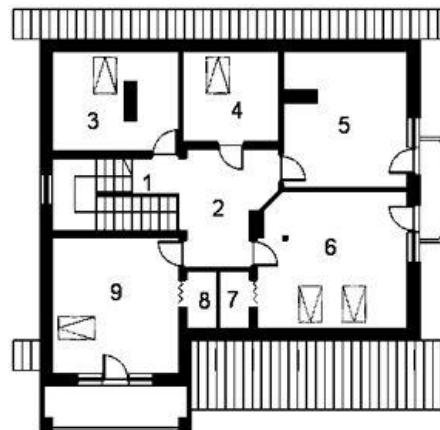


Parter

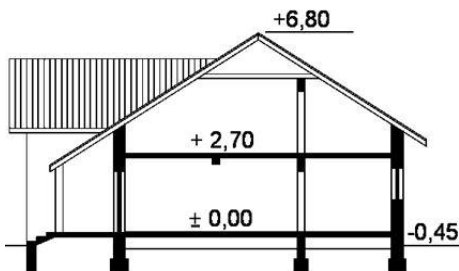


- RZUT PARTERU:**
1. WIATROŁAP 3,99 m²
 7. ŁAZIENKA 6,30 m²
 2. HALL 13,84 m²
 8. PRALNIA 5,18 m²
 3. POKÓJ DZIENNY + JADALNIA 28,63 m²
 9. KOTŁOWNIA 7,92 m²
 4. KUCHNIA 10,40 m²
 10. POM. GOSPODARCZE 4,78 m²
 5. SPIŻARNIA 1,53 m²
 11. KLATKA SCHODOWA 5,52 m²
 6. WC 1,60 m²
 12. GARAŻ 25,20 m²

Poddasze



- RZUT PODDASZA:**
1. KLATKA SCHODOWA 8,32 m²
 6. POKÓJ 20,18 m²
 2. PRZEDPOKÓJ 12,27 m²
 7. GARDEROBA 0,65 m²
 3. STRYCH 8,40 m²
 8. GARDEROBA 0,67 m²
 4. ŁAZIENKA 5,47 m²
 9. POKÓJ 15,97 m²
 5. POKÓJ 13,01 m²



Informacje

Typ zabudowy:	z poddaszem
Pow. całkowita:	257,24 m²
Pow. zabudowy:	163,80 m²
Pow. użytkowa:	199,83 m²
Kubatura:	823,80 m³
Min. szerokość działki:	23,50 m
Min. długość działki:	21,00 m

Cena projektu na dzień 10.03.2021: **2 074,00 zł**



Pokaż projekt w internecie

ART A14 CE - Dom parterowy, nie podpiwniczony z poddaszem mieszkalnym i garażem. Zaprojektowany w technologii tradycyjnej..